

平成28年度

認知症グループホーム業報告書



**グループホーム我が家** 〒959-0133 燕市新堀2448番地9  
TEL 0256(98)0775 FAX 0256(98)0775

**グループホーム縁** 〒959-0107 燕市分水旭町二丁目2番17号  
TEL 0256(77)7222 FAX 0256(77)7223

〒959-0318 新潟県西蒲原郡弥彦村大字麓3036番地

**社会福祉法人 桜井の里福祉会**

TEL 0256(94)3939 FAX 0256(94)2552

URL : <http://www.sakurai-fukushi.or.jp>

## 認知症グループホーム 事業報告 目次

1. 施設の概要	.....	1
2. 災害事故防止対策	.....	7
3. 職員組織図	.....	12
4. 職員の状況	.....	13
5. グループホーム我が家利用状況・生活の様子	.....	14
6. グループホーム縁 利用状況・生活の様子	.....	17
7. グループホーム我が家行事・お楽しみ活動	.....	20
思い出の写真	.....	22
8. グループホーム縁 行事・お楽しみ活動	.....	24
思い出の写真	.....	26
9. お茶の間 我が家 年間実施状況	.....	28
10. 茶処『えにし』 年間実施状況	.....	31
11. 運営推進会議開催状況	.....	35
12. 専門委員会活動状況	.....	37
13. ボランティア活動状況	.....	42
14. 職員の会議（委員会）の状況	.....	44
15. 視察・研修・体験総合学習受け入れ状況	.....	48
16. 職員研修実施状況	.....	50
17. 事故報告統計	.....	54
18. ヒヤリハット報告統計	.....	62
19. 事故・ヒヤリ発生場所	.....	70
20. ご意見及び苦情等の状況	.....	73
21. 平成28年度決算報告	.....	75

## 1. 施設の概要

### (1) 施設の概要

施設の名称	グループホーム 我が家	
施設の種類	認知症対応型共同生活介護事業 (介護予防)	1571300589
	認知症対応型短期利用 (空床型)・(介護予防)	
	認知症対応型通所介護事業 (共用型)・(介護予防)	
定員	2ユニット 18名(入居) 6名(通所:共用型)	
施設の所在地	新潟県燕市新堀2448番地9	
認可年月日	平成17年5月31日	
事業開始年月日	平成17年6月1日	
設置主体	社会福祉法人 桜井の里福社会	
代表者職氏名	理事長 柏原 雅史	
管理者	古川原 良江	
敷地面積	1,130.8㎡	
述べ床面積	541.58㎡	
電話・FAX	0256-98-0775	

施設の名称	グループホーム 縁	
施設の種類	認知症対応型共同生活介護事業 (介護予防)	1591300049
	認知症対応型短期利用 (空床型)・(介護予防)	
	認知症対応型通所介護事業 (共用型)・(介護予防)	
定員	2ユニット 18名(入居) 6名(通所:共用型)	
施設の所在地	新潟県燕市分水旭町2丁目2番17号	
認可年月日	平成20年4月1日	
事業開始年月日	平成20年4月1日	
設置主体	社会福祉法人 桜井の里福社会	
代表者職名	理事長 柏原 雅史	
管理者	内山 明実	
敷地面積	883.48㎡	
述べ床面積	524.37㎡	
電話・FAX	TEL 0256-77-7222	
	FAX 0256-77-7223	

(2) 建物設備の状況

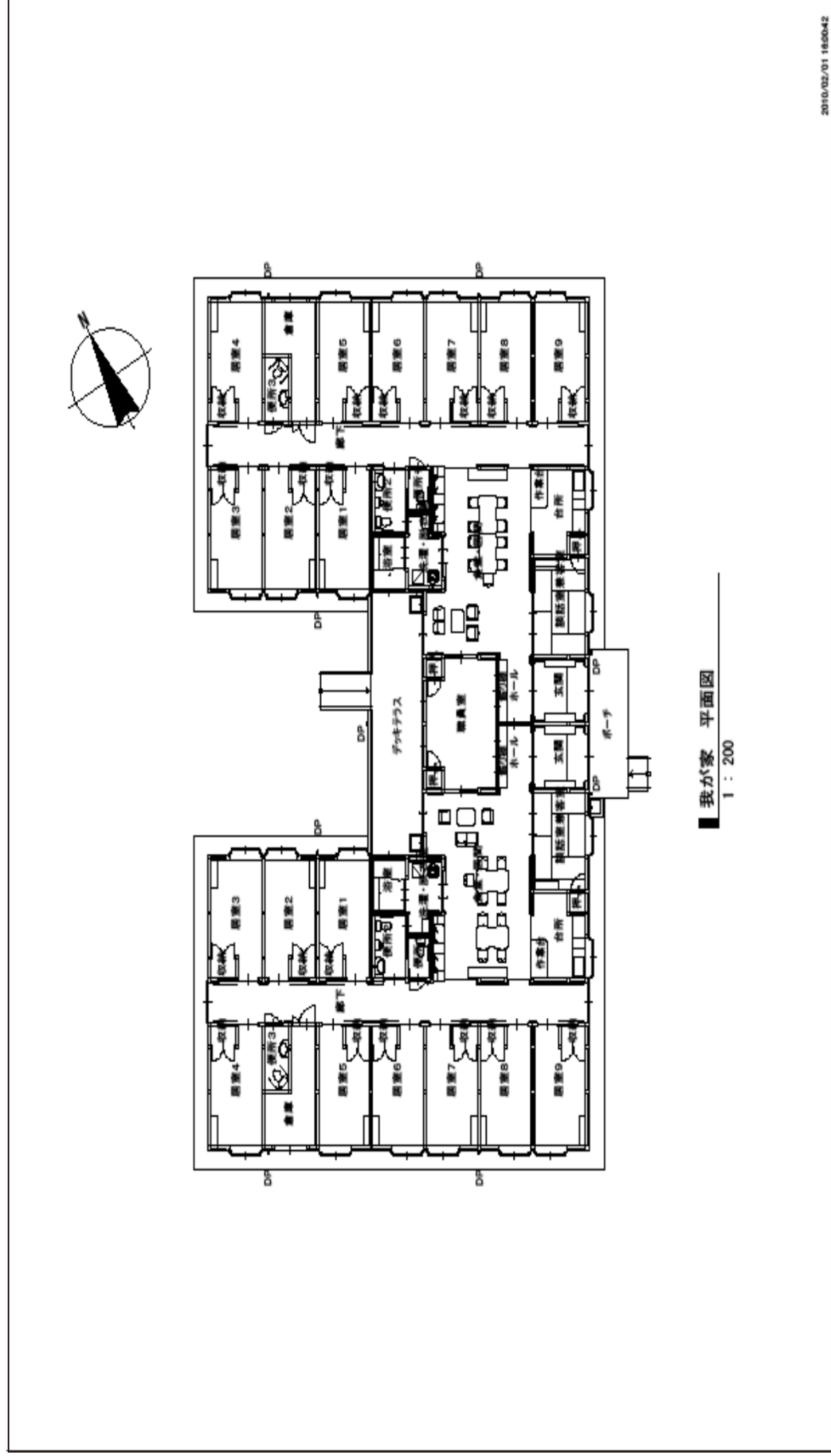
① グループホーム我が家 部屋別面積表

やまぶき家		室数	床面積㎡	さくら木		室数	床面積㎡
居室	やまぶき 1	1	12.42	居室	さくら木 1	1	12.42
居室	やまぶき 2	1	12.42	居室	さくら木 2	1	12.42
居室	やまぶき 3	1	12.42	居室	さくら木 3	1	12.42
居室	やまぶき 5	1	12.42	居室	さくら木 5	1	12.42
居室	やまぶき 6	1	12.42	居室	さくら木 6	1	12.42
居室	やまぶき 7	1	12.42	居室	さくら木 7	1	12.42
居室	やまぶき 8	1	12.42	居室	さくら木 8	1	12.42
居室	やまぶき 10	1	12.42	居室	さくら木 10	1	12.42
居室	やまぶき 11	1	12.42	居室	さくら木 11	1	12.42
食堂兼居間		1	39.31	食堂兼居間		1	39.31
台	所	1	9.94	台	所	1	9.94
浴室		1	4.17	浴室		1	4.17
脱衣室・洗濯室		1	5.25	脱衣室・洗濯室		1	5.25
談話室兼客室		1	11.18	談話室兼客室		1	11.18
便所		3	9.67	便所		3	9.67
玄関		1	7.45	玄関		1	7.45
ホール		1	4.97	ホール		1	4.97
倉庫		1	9.67	倉庫		1	9.67
職員室		1	9.94	職員室		1	9.94

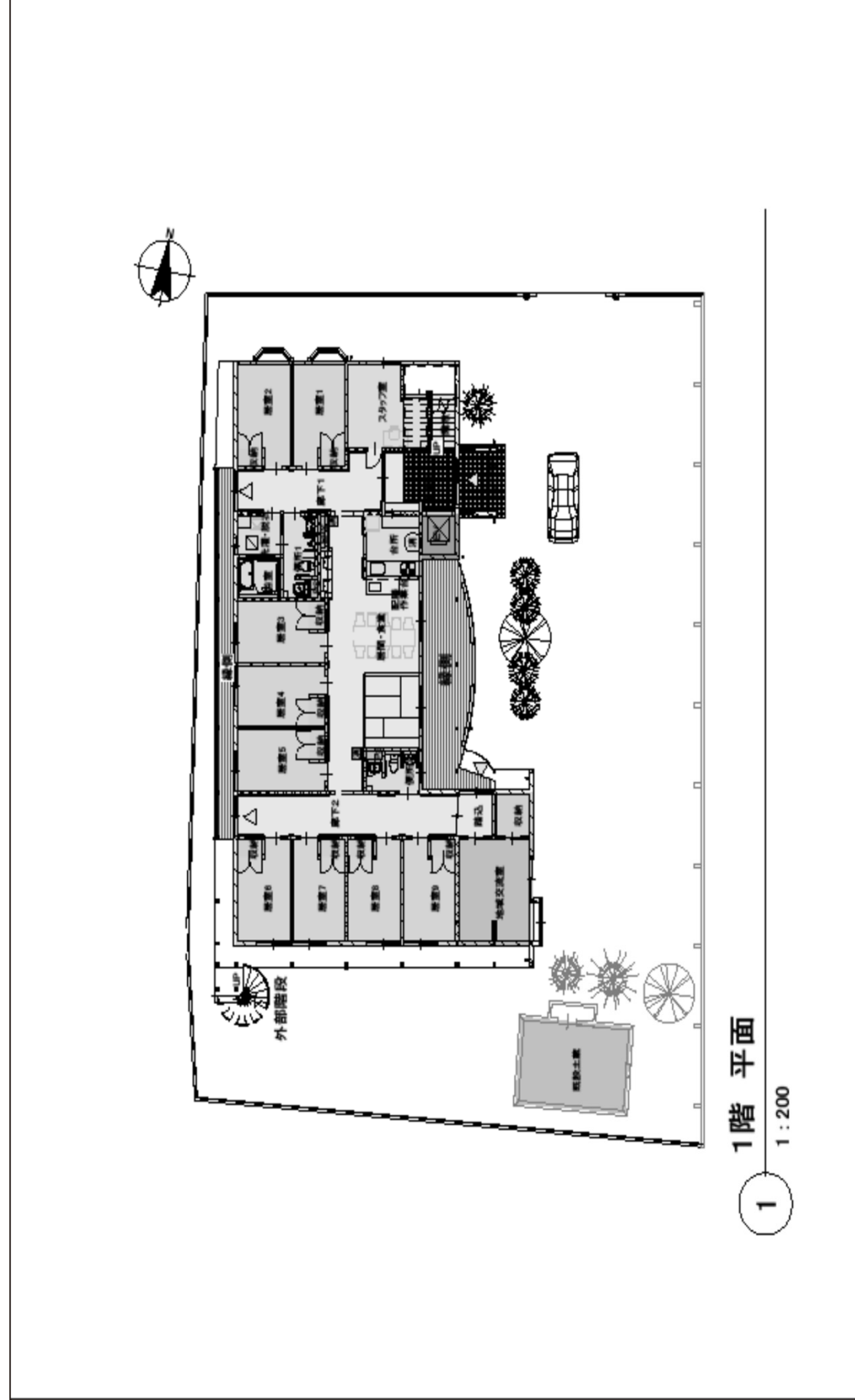
② グループホーム 縁 部屋別面積表

下ん家		室数	床面積㎡	上ん家		室数	床面積㎡
居室	下ん家 1	1	11.04	居室	上ん家 1	1	11.04
居室	下ん家 2	1	11.04	居室	上ん家 2	1	11.04
居室	下ん家 3	1	11.04	居室	上ん家 3	1	11.04
居室	下ん家 4	1	11.04	居室	上ん家 4	1	11.04
居室	下ん家 5	1	11.04	居室	上ん家 5	1	11.04
居室	下ん家 6	1	11.04	居室	上ん家 6	1	11.04
居室	下ん家 7	1	11.04	居室	上ん家 7	1	11.04
居室	下ん家 8	1	11.04	居室	上ん家 8	1	11.04
居室	下ん家 9	1	11.04	居室	上ん家 9	1	11.04
押入れ収納全室		9	9.99	押入れ収納全室		1	1.11
食堂兼居間		1	43.35	食堂兼居間		1	43.35
台	所	1	7.45	台	所	1	7.45
浴室		1	4.14	浴室		1	4.14
脱衣室・洗濯室		1	4.14	脱衣室・洗濯室		1	4.14
地域交流室		1	16.2	便所		1	6.21
便所		1	6.21	便所		2	4.56
便所		2	4.56	玄関ホール		1	9.94
玄関ホール		1	9.94	スタッフ室		1	13.04
エレベーター		1	3.31	エレベーター		1	3.31
階段下倉庫		1	3.63	階段		1	3.2
スタッフ室		1	13.04				

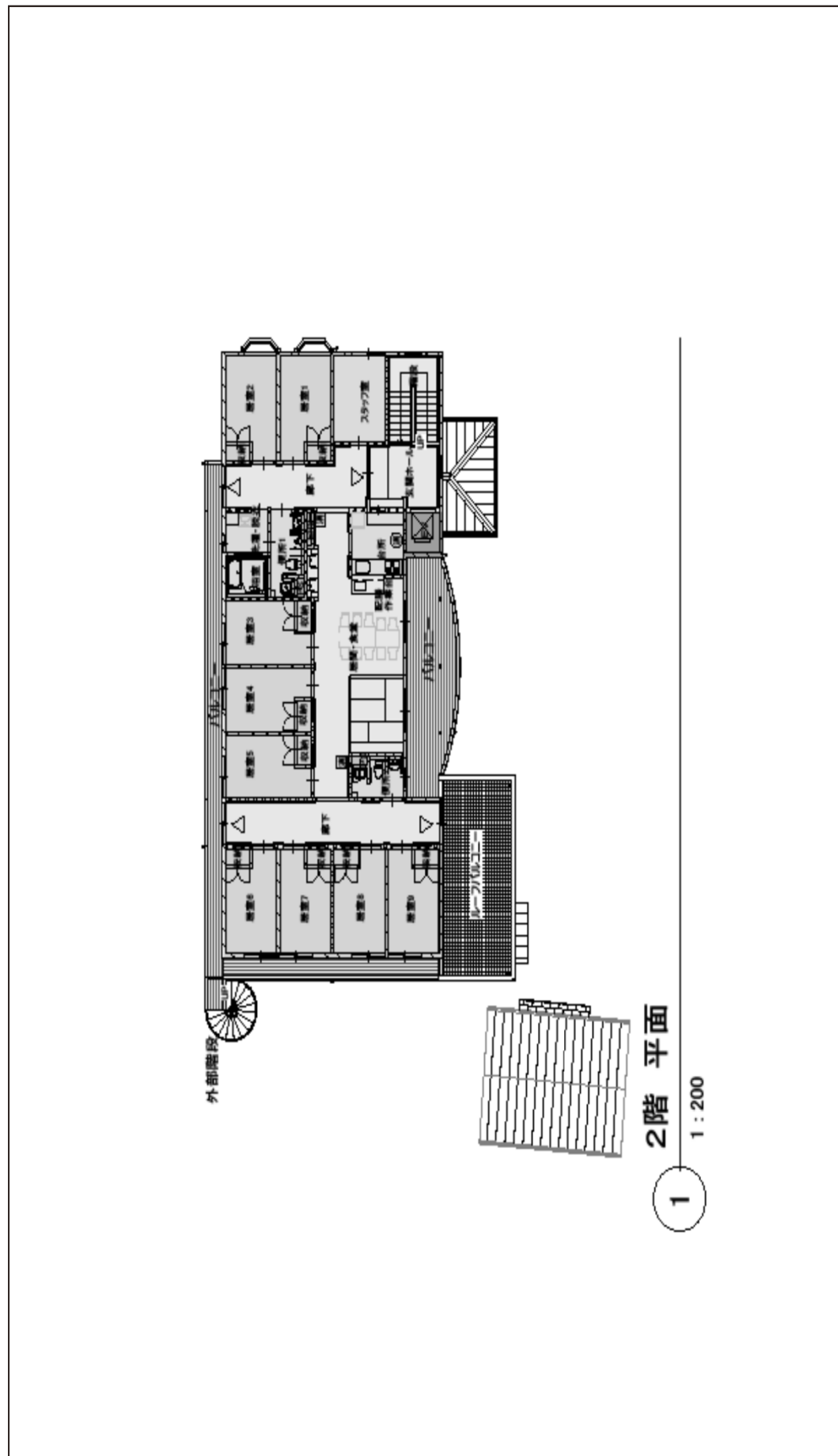
グループホーム 我が家 平面図



グループホーム 縁 1階平面図



グループホーム 縁 2階平面図



## 2. 災害事故防止対策

### (1) 防災設備等の状況

① グループホーム 我が家

消防計画の届出 平成17年10月1日

防火管理者氏名 古川原 良江 (職種) 管理者

	施設・設備	消防法令による設備義務の有無	設備状況
防火設備	避難階段	有・無	有 ・ 無
	避難口（非常口）	有・無	有（4か所）無
	居室・地下・階段等の内装材料		適 ・ 不適
	防火戸・防火シャッター	有・無	有 ・ 無
消防用設備	屋内消火栓設備	有・無	有 ・ 無
	スプリンクラー設備	有・無	有 ・ 無
	自動火災報知設備	有・無	有 ・ 無
	漏電火災警報機	有・無	有 ・ 無
	非常警報設備	有・無	有 ・ 無
	避難器具（すべり台・救助袋）	有・無	有 ・ 無
	誘導灯及び誘導標識	有・無	有（2か所）・無
	防火用水	有・無	有 ・ 無
	非常電源設備	有・無	有 ・ 無
	カーテン・布製ブラインド等の防火性能	有・無	有 ・ 無



② グループホーム 縁

消防計画の届出 平成 25 年 4 月 1 日

防火管理者氏名 内山 明実 (職種) 管理者

	施設・設備	消防法令による設備義務の有無	設備状況
防火設備	避難階段	有・無	有 ・ 無
	避難口（非常口）	有・無	有（4か所）無
	居室・地下・階段等の内装材料		適 ・ 不適
	防火戸・防火シャッター	有・無	有 ・ 無
消防用設備	屋内消火栓設備	有・無	有 ・ 無
	スプリンクラー設備	有・無	有 ・ 無
	自動火災報知設備	有・無	有 ・ 無
	漏電火災警報機	有・無	有 ・ 無
	非常警報設備	有・無	有 ・ 無
	避難器具（すべり台・救助袋）	有・無	有 ・ 無
	誘導灯及び誘導標識	有・無	有（2か所）・無
	防火用水	有・無	有 ・ 無
	非常電源設備	有・無	有 ・ 無
	カーテン・布製ブラインド等の防火性能	有・無	有 ・ 無

(2) 防災訓練計画実施表

①グループホーム我が家 実施表

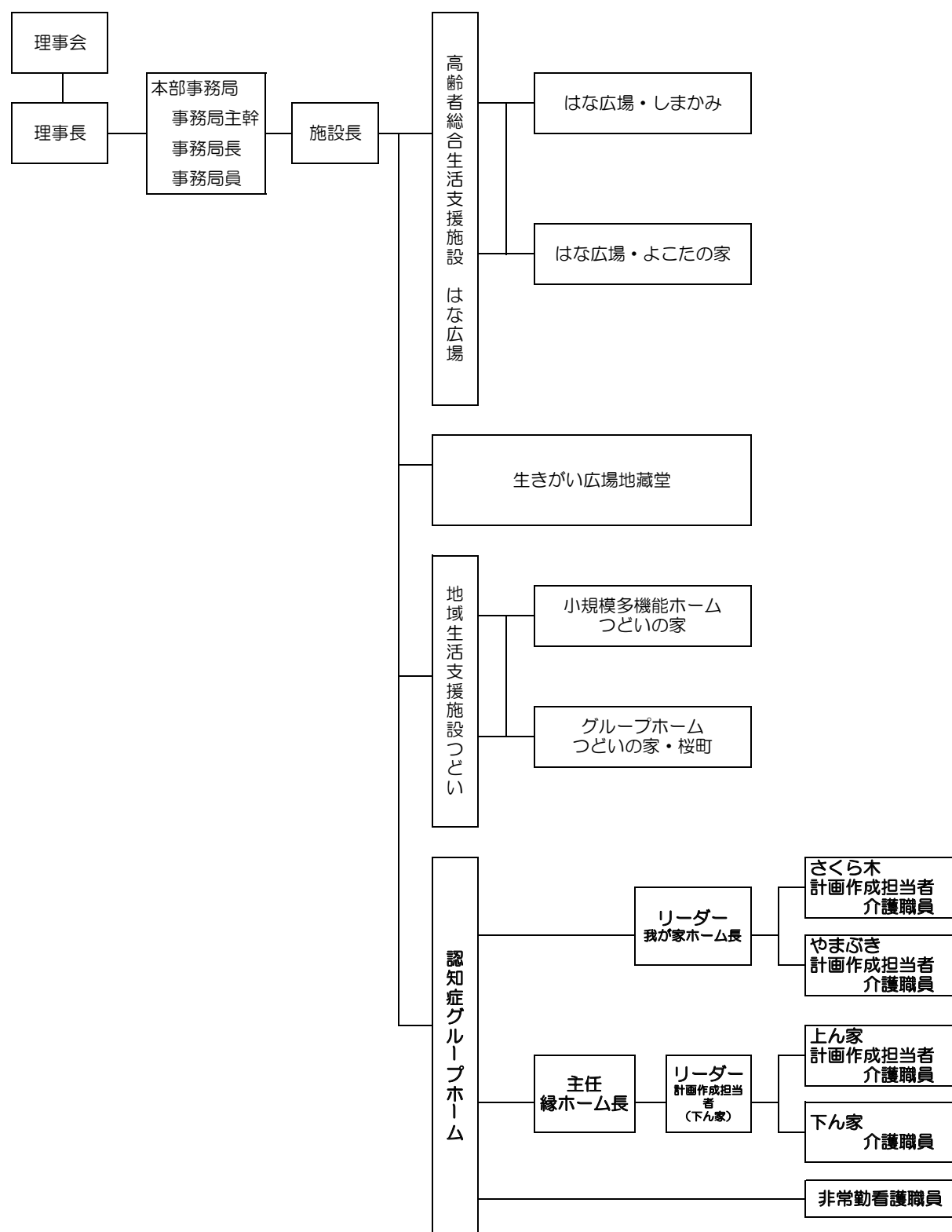
実施日	想定	ねらい	内容	参加者
4月14日	夜間想定 火災想定訓練	総合避難訓練	さくら木台所から出火想定 発見者とユニット職員が初期 消火から避難誘導を実施	ご利用者 職員
5月10日	ご利用者 行方不明	行方不明者の 搜索	ご利用者が行方不明の想定 施設内から施設外搜索実施	職員
5月17日	夜間想定 火災想定訓練	総合避難訓練	やまぶき台所から出火想定 発見者とユニット職員が初期 消火から避難誘導を実施	ご利用者 職員
6月14日	夜間想定 火災想定訓練	総合避難訓練	さくら木台所から出火想定 発見者とユニット職員が初期 消火から避難誘導を実施	ご利用者 職員
7月5日	ご利用者 行方不明	行方不明者の 搜索	ご利用者が行方不明の想定 施設内から施設外搜索実施	ご利用者 入居者 職員
7月20日	夜間想定 避難訓練	総合避難訓練	やまぶき台所から出火想定 発見者とユニット職員が初期 消火から避難誘導を実施	ご利用者 職員
8月16日	夜間想定 避難訓練	総合避難訓練	さくら木台所から出火想定 発見者とユニット職員が初期 消火から避難誘導を実施	ご利用者 職員
9月6日	ご利用者の 行方不明	行方不明者の 搜索	ご利用者が行方不明の想定 施設内から施設外搜索実施	ご利用者 入居者 職員
9月21日	夜間想定 火災想定訓練	総合避難訓練	やまぶき台所より出火想定 発見者とユニット職員が初期 消火から避難誘導を実施	ご利用者 職員
10月24日	夜間想定 火災想定訓練 (消防署立会 い)	総合避難訓練	さくら木台所より出火想定 運営推進委員の方のさかかし て頂き初期消火から避難誘導、 消火訓練を実施	ご利用者 運営推進 委員、職 員

11月9日	ご利用者 行方不明	行方不明者の 捜索	ご利用者が行方不明想定 施設内から施設外捜索実施	職員
11月16日	夜間想定 避難訓練	総合避難訓練	やまぶき台所より出火想定 発見者とユニット職員が初期 消火から避難誘導を実施	ご利用者 職員
12月14日	夜間想定 避難訓練	総合避難訓練	さくら木台所より出火想定 発見者とユニット職員が初期 消火から避難誘導を実施	ご利用者 職員
12月19日	夜間想定 水害想定避難 訓練	初動対応訓練 避難訓練	災害警報を想定して避難指示 発令から初動対応と避難訓練 を実施	ご利用者 職員
1月10日	ご利用者 行方不明	行方不明者の 捜索	ご利用者が行方不明想定 施設内から施設外捜索実施	職員
1月18日	夜間想定 避難訓練	総合避難訓練	やまぶき台所から出火想定 発見者とユニット職員が初期 消火から避難誘導を実施	ご利用者 職員
2月15日	夜間想定 避難訓練	総合避難訓練	さくら木台所から出火想定 発見者とユニット職員が初期 消火から避難誘導を実施	ご利用者 職員
3月16日	夜間想定 避難訓練	総合避難訓練	やまぶき台所から出火想定 発見者とユニット職員が初期 消火から避難誘導を実施	ご利用者 職員
3月29日	ご利用者 行方不明	行方不明者の 捜索	ご利用者が行方不明想定。施設 内から施設外捜索を実施。	職員

## ②グループホーム縁 実施表

実施日	想定	ねらい	内容	参加者
4月2日	夜間想定 火災想定訓練	避難訓練	下ん家台所から出火想定 発見者と各ユニット職員が初期消 火から避難誘導を実施	ご利用者 職員
5月24日	ご利用者所在 不明想定訓練	所在不明者の 捜索	ご利用者 所在不明の想定 施設 内外の捜索を実施	職員
6月27日	夜間想定 火災想定訓練	避難訓練 (初期消火から の流れの確認)	下ん家台所から出火想定	職員
7月24日	ご利用者所在 不明想定訓練	所在不明者の捜 索	ご利用者所在不明の想定 施設内外の捜索を実施	職員
9月20日	夜間想定 火災想定訓練 (消防署立会)	避難誘導訓練 通報訓練 消火訓練	下ん家台所から出火想定 他部署職員、運営推進委員の方々 に参加して頂き初期消火から避難 誘導・通報訓練・消火訓練を実施。	ご利用者 運営推進 委員 職員
10月27日	昼間想定 水害想定避難 訓練	初動対応訓練 避難訓練	災害警報を想定し、避難指示発令 から初動対応と避難訓練を実施。	ご利用者 職員
11月30日	ご利用者所在 不明想定訓練	所在不明者の捜 索	ご利用者所在不明の想定施設内外 の捜索を実施。	職員
12月26日	昼間想定 地震発生想定 の避難訓練	初動対応訓練 避難訓練	地震発生を想定し、各ユニット職 員が初動対応と避難訓練を実施。	ご利用者 職員
1月25日	夜間想定 火災想定訓練	避難訓練 消火訓練	上ん家台所から出火想定 発見者と各ユニット職員が初期消 火から避難誘導を実施	ご利用者 職員
2月27日	夜間想定 火災想定訓練	避難訓練	下ん家台所から出火想定 発見者と各ユニット職員が初期消 火から避難誘導を実施	ご利用者 職員
3月28日	ご利用者所在 不明想定訓練	所在不明者の捜 索	ご利用者 所在不明の想定 施設内外の捜索を実施	職員

### 3. 認知症グループホーム 組織図



### 4. 職員の状況

グループホーム我が家	平成27年度末 職員数	一般職員	専任職員	契約職員	パートタイム 職員	合計
ホーム長	1	1 (兼)				1
計画作成担当者	2	2 (兼)				2
介護職員	18	12	3		3	18
看護職員	1				1 (兼)	1
相談員	0					0
	19	12	3	0	4	19

グループホーム緑	平成27年度末 職員数	一般職員	専任職員	契約職員	パートタイム 職員	合計
ホーム長	1	1 (兼)				1
計画作成担当者	2	2 (兼)				2
介護職員	19	12	1	1	5	19
看護職員	1				1 (兼)	1
相談員	0					0
	20	12	1	1	6	20

※ 看護職員は我が家・緑・こいてを兼務



## 5. グループホーム我が家

### (1) 利用状況

	4月	5月	6月	7月	8月	9月	10月	11月	12月	1月	2月	3月	合計
利用実人数	18	19	18	18	18	18	18	18	18	18	18	18	18
女性	14	15	14	14	14	14	14	14	14	14	14	14	14
男性	4	4	4	4	4	4	4	4	4	4	4	4	4
述べ日数	540	547	540	558	558	540	558	540	558	558	504	558	542.2
SS利用日数	0	0	0	0	0	0	0	0	0	0	0	0	0
認知症専門加算	11	11	10	10	10	10	10	10	10	10	10	10	10
入居稼働率	100%	99%	100%	100%	100%	100%	100%	100%	100%	100%	100%	100%	99.8%
入居者数	0	1	0	0	0	0	0	0	0	0	0	0	1
退居者数	0	1	0	0	0	0	0	0	0	0	0	0	1
要介護度1	5(150)	5(155)	4(120)	4(124)	4(124)	3(90)	3(93)	3(90)	3(93)	3(93)	3(84)	3(93)	3(1216)
要介護度2	3(90)	4(102)	5(150)	5(155)	5(155)	6(180)	6(186)	6(180)	6(186)	6(186)	6(168)	6(186)	4(1738)
要介護度3	4(120)	4(124)	5(150)	5(155)	5(155)	5(150)	5(155)	5(150)	5(155)	3(93)	3(84)	3(93)	2(1491)
要介護度4	3(90)	3(93)	2(60)	2(62)	2(62)	2(60)	2(62)	2(60)	2(62)	3(93)	3(84)	3(93)	29(788)
要介護度5	3(90)	3(73)	2(60)	2(62)	2(62)	2(60)	2(62)	2(60)	2(62)	3(93)	3(84)	3(93)	29(768)
平均介護度	2.8	2.7	2.6	2.6	2.6	2.7	2.7	2.7	2.7	2.8	2.8	2.8	2.7
入院者数	0	1	0	0	0	0	0	0	0	0	0	0	1
入院延日数	0	8	0	0	0	0	0	0	0	0	0	0	8
外泊日数	0	0	0	0	0	0	0	0	0	0	0	0	0
DS利用者実人数	12	12	11	12	11	11	10	10	9	10	12	12	10.9
介護予防DS実人数	0	0	0	0	0	0	0	0	0	0	0	0	0
DS利用者延人数	105	141	116	123	118	133	134	119	117	126	131	136	124.9
一日平均利用者数	4.016	4.5	3.86	3.96	3.8	4.43	4.32	3.96	3.77	4.06	4.67	4.38	4.1
DS稼働率	58.33%	75.80%	64.44%	66.12%	63.44%	73.88%	72.04%	66.11%	62.90%	67.74%	77.97%	73.11%	68.49%

### (2) グループホーム我が家 生活の様子

おひとりお一人が生活習慣やそれぞれに異なる環境の中で人生を今まで歩んでこられています。我が家の目指す理念である「ひとり一人の思いを大切に、尊厳を守ること、笑顔を中心に楽しく集う、やすらぎと落ち着ける居心地の良い環境作り、いつまでも輝き続けること、ご家族の安心と地域とのお付き合いを大切にすることを常に目指しながら、家庭的な環境の中で個々に役割を持ち生き生きと生活できることを目指して支援しています。

#### ①ひとり一人の思い

自分で「～したい」と言える方とそうでない方も居られます。もしかしたら言いたいけれど遠慮している方も居られるかもしれません。口に出すだけが「思い」ではないと考え、その方の生きてこられた背景や環境などから、その時の状況や表情などで、感じ取れることもあると思います。口で伝えていることよりも、本当の胸の内は違うかもしれないし、絶対は無いかも知れません。こう決めつけず、おひとりお一人のちょっとした言葉や動きなどを見逃さず思いを汲み取る様に側で関わらせて頂いています。



#### 2. いつも笑顔を大切に

健康でなければ素敵な笑顔は作れないように、体調管理はとても大切です。好きな物を食べて「美味しい」、体を動かして心地よい汗をかいて「心地いい」、みんなで一緒に一つのことを協力して出来上がった時「やった!」、やり遂げた時の満足感、たくさんありますが、その方の今の気持ちに共感し分かり合えた時笑顔になりませんか?うれしいの笑顔が増えるよう、いつも笑顔で過ごして頂けるよう、いつでも、どんな時でも笑顔で気持ちよく一日が過ごせるよう関わらせて頂いています。



### 3. やすらぎと落ち着ける居心地の良さ

ご縁あって一緒に生活することとなり、ここで生活していると自然に気の合う方同士隣に座っておられたり、体調を気遣ったりと持ちつ持たれつのご関係をご自分で作られます。一息ついた後はお部屋に入られる方も時には女子会のようにお話に花を咲かせずとお話ししていることもあります。その方によってご自分のお気に入りの場所があり、光の入り具合や、壁の陰で回りの目を気にしなくてよい場所などで時間を過ごされます。グループホームは一日の流れは決まっていますので、好きな時間に好きなようにお過ごしいただけるよう支援しています。



### 4. ひとり一人がいつまでも輝き続ける

当たり前ですが、おひとりお一人過ごした環境や職業、性格もみんな違います。一軒のお家と考えるとご飯を作り、買物に行ったり、洗濯や食べ終われば洗い物も出ます。個々に得意なことが違いますので昔取った杵柄で何でもこなし、若き職員は指導を受けることもしばしばです。男性陣も女性陣の手が足りないと感じたらすかさず「俺もやるよ」と一緒に茶碗拭きをしたり、自分の持っている力を発揮し協力し合い互いに笑い顔がこぼれます。



### 5. 地域とのお付き合い

5月にあおい保育園の園児の皆さんと我が家の花壇の花の苗植えを行うのが毎年の恒例となっています。子供たちと過ごす時間はとても嬉しそうです。我が家の畑の先生は地域の方です。畑の作物が良い出来になるよういつも気にしてください。旬の野菜を頂くことも多く新鮮な物を頂き何をして食べたら美味しいか考えるのも楽しみの一つです。お茶の間我が家では気軽に足を運んで頂きゆっくりして頂きながらお話をしたりとご近所のお付き合いをさせていただいています。



## 6. グループホーム縁 利用状況

(1) 利用状況

	4月	5月	6月	7月	8月	9月	10月	11月	12月	1月	2月	3月	合計
利用実人数	18	17	18	18	18	18	18	19	18	18	18	19	217
女性	17	15	15	15	15	15	15	16	15	15	15	15	183
男性	1	2	3	3	3	3	3	3	3	3	3	3	33
述べ日数	532	537	525	544	558	540	558	532	558	558	500	556	6498
SS利用日数	1	10	2	0	0	0	0	0	0	0	0	0	13
認知症専門加算	9	9	10	10	10	10	10	10	9	9	9	8	113
入居稼働率	98.51%	96.23%	97%	97%	100%	100%	100%	98.51%	100%	100%	99%	100%	99%
入居者数	0	1	1	0	0	0	0	1	0	0	0	1	4
退居者数	1	0	1	0	0	0	0	1	0	0	1	0	4
要介護度1	3(90)	3(93)	2(60)	2(62)	2(62)	2(60)	2(62)	2(60)	2(62)	2(62)	2(56)	3(91)	700
要介護度2	5(150)	5(125)	5(150)	5(155)	5(155)	6(180)	6(186)	7(199)	7(217)	7(217)	7(196)	7(217)	2321
要介護度3	5(142)	6(159)	6(165)	6(186)	6(186)	5(150)	5(155)	5(150)	5(155)	5(155)	5(140)	5(155)	1598
要介護度4	3(90)	4(98)	3(90)	3(79)	3(93)	3(90)	3(93)	3(67)	2(62)	2(62)	2(52)	1(31)	750
要介護度5	2(60)	2(62)	2(60)	2(62)	2(62)	2(60)	2(62)	2(60)	2(62)	2(62)	2(56)	2(62)	610
平均介護度	2.7	2.8	3	2.8	2.8	2.8	2.8	2.7	2.7	2.7	2.7	2.55	2.75
入院者数	1	1	1	1	0	0	0	1	0	0	0	0	5
入院延日数	1	31	13	14	0	0	0	4	0	0	0	0	63
外泊日数	0	0	0	0	0	0	0	0	0	0	0	1	1
DS利用者実人数	6	7	7	7	7	7	7	8	7	7	6	8	84
介護予防DS実人数	1	1	1	1	1	1	1	1	1	1	1	1	12
DS利用者延人数	113	118	105	116	116	114	118	95	95	93	113	129	1325
一日平均利用者数	3.76	3.8	3.5	3.7	3.7	3.8	3.9	3.1	3.06	3	3.76	4.16	3.6
DS稼働率	62.77%	63.44%	58.33%	62%	62.00%	63%	65.50%	52.80%	51.07%	50.00%	51.78%	69.35%	59.39%



## (2) グループホーム縁 生活の様子

たとえ認知症になってもお一人お一人の持っている力を最大限に活かしながら、縁の基本理念である“笑顔で やさしく ゆったり 寄り添いながら 穏やかに”を合言葉に、楽しく生活できることを支援しています。家庭的な環境を大切に、役割を持って暮らしていただいています。

### ①笑顔で

家庭的な環境の中で、入居されている方もデイサービスでご利用の方も職員も一緒に生活している気持ちで過ごしています。買い物や料理は冷蔵庫ある物でメニューを考えたり、買い物に出かけた時に旬の物や食べたいと思った物へ急にメニューが変更になることもあります。元気で“笑顔”でいるためには食事はとても大事です。美味しいものを一緒に作り、一緒に食べて「ほっぺが落ちそうです！」と大笑いの毎日です。



### ②やさしく

認知症の方が利用しているグループホームですから、毎日同じことを繰り返し話す方もおられます。話しをする側も聞く側も毎回新鮮なお話なので、繰り返しでも楽しいお話ならずと“やさしく”傍にいて聞いていることができます。やさしい気持ちは人との新しいつながりを作ることもできます。傍にいて気持ちの良い関係を大切にしています。



### ③ゆったり

誰でも忙しい毎日よりのんびり、ゆったり時が流れるのはリラックスできるものです。急がず、焦らず、ゆったり、まったりすることを大切にしています。お茶の時間には職員も椅子に座って、ゆっくりする時間を作るようにしています。ゆったりとした時の流れは、心を穏やかにすることができるので、安心して縁での生活を送っていただいています。



### ④寄り添いながら

グループホーム縁で出会ったのも“何かのご縁”です。ご家族も職員もご利用者同士も皆共に支えあう、良きパートナーとなって、傍にすることを大切にしています。人生の大ベテランの皆様ですので、時には意見が違いぶつかることも当然です。自然の流れの中での言い合いを我慢することなく周りで見守っていると、いつの間にかいつもの笑顔に戻っている皆様はさすがです。だまって“寄り添いながら”いることの大切さを学ばせていただいています。



### ⑤穏やかに

縁には入居様がお連れになった犬が1匹一緒に暮らしています。10年も一緒に暮らしてきた「宝だ！」という犬も飼い主と一緒にいることで安心して居るようです。他の方も犬の近くを歩くと頭をなでたり、時には犬と椅子の奪い合いがあったりしますが“穏やかに”暮らせるお手伝いを犬も一役かっているようです。また、出かけた時に出かける、買いたい時に買い物に行く、家に行きたい時に行ける、逢いたい人に逢えることはとても大事に支援しています。「今~したい！」の実現は、とても重要です。何より誰にとっても嬉しいことだと考え関わらせていただいています。



## 7. グループホーム我が家 行事・お楽しみ活動実施状況

### (1) 行事やお楽しみ活動

実施日	行事名	内容	参加数
4月11日	新堀サロン	地域の皆様と健康体操で体を動かしました。	4名
4月12日	お花見ドライブ	弥彦街道桜並木をドライブ	5名
4月17日	おいらん道中	天候に恵まれず強風のため分水体育館で見学。間近で見ることが出来ました。	3名
4月日	お花見	渡部の神社脇の桜を見に行きました。	
4月29日	つどい一周年祭	お誘いを受けて太鼓や買い物を楽しみました。	5名
5月1日	牡丹園	岩室のお杉バラ園にてたくさんの種類を堪能しました。	5名
5月9日	花の苗植え	あおい保育園の年中・年長さん32名に来て頂き、皆さん一緒に花の苗植えをおこないました。	18名
5月14日	さくら町カフェ	お汁粉をいただきました。	3名
5月19日	お杉バラ園	色とりどりのいろんな種類の形に感動。	3名
5月21日	茶処えにし	ロールケーキやお知り合いの方と話も弾みました。	3名
6月3日 5日	お杉バラ園	色とりどりのいろんな種類の形に感動。	6名
6月17日	あおい保育園 人形劇	劇団の人形劇に魅せられました。劇団のお兄さんや子供たちと笑顔で握手。	6名
6月21日	グループホーム 交流会	パン食い競争や物送り競争など持てる力を出し切りました。	6名
6月27日	バーベキュー	地域の皆様ご家族様と一緒に飲んで食べて賑やかな時間を過ごしました。	18名
7月7日	バーベキュー縁	ゲームや焼き肉焼きそばなどたくさんいただきました。	5名
7月10日	選挙	じっくり考え清き一票を投じました。	2名
7月11日	新堀サロン	背中に数字を書いて当てるゲームに大笑い。	2名
7月16日	分水祭り	子供たちによるパレードに魅了されました。	5名

8月20日	分水の里祭り	歌や踊り、ゲームなどかき氷やこんにゃく、焼きそば等たくさん食べました。	24名
8月27日	ひろば祭り	歌や踊り、バルーンアートなど喜び子供たちに笑顔があふれます。	5名
9月6日 11日	ドライブ	シーサイドラインをドライブ。心地よい風を感じながら景色を満喫。	10名
9月19日	敬老会	お祝い御膳で敬老の日のお祝いをしました。お祝いの品は今治のタオルで。	23名
10月1日	あおい保育園 運動会	園児の皆さんの踊りや一生懸命走る姿に感極まり一緒に応援しました。	6名
10月8日	秋を楽しむ会	地域の皆様やご家族様と一緒にサンマ焼きやおにぎり芋煮汁で秋の味覚を満喫しました。	23名
10月10日	生きがい広場祭り	大道芸やよさこい踊りに目を奪われました。	6名
10月17日	ドライブ	弥彦神社にお参りしてきました。	6名
10月31日	茶処縁	栗ようかん美味しくいただきました。	2名
11月6日	菊祭り	見事な菊で目の保養をしてきました。	5名
11月17日	茶処縁	手作り饅頭を美味しくいただきました。	4名
12月12日	新堀サロン	体操で体を動かし凝りかたまった体をほぐしました。	4名
12月24日	クリスマス忘年会	ご家族様、運営推進委員の皆様や地域の皆様がさご参加下さり、出し物にもご家族様が活躍されました。	18名
1月12日	弥彦神社参拝	ご祈禱して頂きました。	2名
1月24日	新堀サロン	新年を迎えてのお茶会に参加しました	2名
1月27日	新年会	はま寿司に行き新年会を行いました。	19名
2月3日	節分	青鬼赤鬼に扮した鬼に力強く豆まきをし無病息災を祈念しました。	24名
2月14日	バレンタイン	いつもお世話になっている方へ。手作りクッキーを作りました。	18名



(2) グループホーム我が家 思い出の写真



分水駅の桜も満開です



おいらん道中の見学



今年のおいらん



祭りはやっぱりおこわですね



運動会でハッスル！！

夏



弥彦大戸の牡丹園は今年も見事です



ここのお店のクレープは最高！



分水の里まつりは浴衣美人と



敬老の日のお祝い御膳

敬老の日、みなさんおめでとうございます！



秋彼岸のおはぎ作り



今年も、弥彦もみじ谷は素晴らしい紅葉です

秋



大きな秋刀魚が焼けました



弥彦神社の菊祭りにて



お正月に絵馬を書きました



じゅーじゅー美味しそう



我が家クリスマス忘年会にて



新年会は廻るお寿司屋さんで



バレンタインデーは照れますね

冬



節分ですが鬼と仲良くチーズ！



天神講にはやっぱり金華糖です



繭玉飾りを飾りました



桃の節句にはやっぱり桃の花



春彼岸にぼた餅をつくりました



## 8. グループホーム縁 行事・お楽しみ活動状況

### (1) 行事やお楽しみ活動

実施日	行事名	内容	参加数
4月6・9日	ドライブ	分水市街・弥彦・をドライブしました。	15名
5月6・9日	牡丹園見学	弥彦の牡丹園を見学しました。	8名
5月10日	白藤見学	燕の白藤を見に行きました。	6名
5月15日	ドライブ	シーサイドラインをドライブしました。	5名
5月30日	薔薇園見学	薔薇園を見学しました。	6名
6月6日	外出	薔薇園を見学しその後だいらの湯へ行きました	3名
6月7日 9日	外出	イングリッシュガーデンに行き昼食を食べてきました。	14名
6月21日	GH交流会	分水総合体育館で運動会を行いました。	7名
7月7日	バーベキュー会	ご利用者・ご家族・地域の方でバーベキュー会をしました。	21名
7月16日	分水祭り	分水祭りの子供神輿を観戦しました。	10名
7月22日	ドライブ	岩室方面にドライブに行きました。	4名
7月30日	えにし祭り	えにし祭りを開催しました。	36名
8月6日	桜井の里祭り	桜井の里祭りに参加しました。	2名
8月8日	外出	県央イオンに出掛けました。	4名
8月19日	温泉外出	寺泊の太古の湯へ出掛けました。	2名
8月20日	こいて納涼祭 分水の里まつり	グループホームこいての納涼祭に参加しました。分水の里祭りに参加しました。	18名
8月27日	ひろば祭り	ひろば祭りに参加しました。	6名
9月19日	分水地区敬老会	分水地区の敬老会に参加しました。	4名
9月29日	敬老会	縁で敬老会を行いました。	23名
10月7日	ドライブ	弥彦山山頂へドライブに行きました。	6名
10月10日	生きがい祭り	生きがい祭りに参加しました。	4名
10月11日	秋の味覚を楽しむ会	秋の味覚を楽しむ会を開催しました。	30名
10月15日	ドライブ	シーサイドラインをドライブしました。	5名

10月18日	干し柿作り	干し柿を作りました。	6名
11月7日 11日	菊まつり	弥彦の菊まつりを見に行きました。	4名
11月14日	紅葉狩り	弥彦の紅葉を見に行きました。	6名
12月18日	クリスマス忘年会	クリスマス忘年会をご家族・地域の方と行いました。	37名
1月11日 13日	新年会	各ユニットで新年会を行いました。	22名
1月12日	弥彦神社参拝	法人の初詣で弥彦神社に参拝に行きました。	2名
2月3日	節分	恵方巻を食べて豆まきをしました。	22名
2月13日	外出	弥彦神社～さかたやへドライブしました。	4名
3月30日	やひこの家 見学	新しく弥彦に出来るやひこの家の見学に行きました。	2名



(2) グループホーム縁 思い出の写真

お花見



春

牡丹園、バラ園



イングリッシュガーデン



バーベキュー



夏

えにし祭り



秋の味覚を楽しむ会



秋  
菊まつり



クリスマス忘年会



冬



## 9. お茶の間我が家 年間実施状況

開催日	内容	参加者
4月19日	お話の会様による紙芝居や絵本やリズム運動で一緒に唄いながら身体を動かしました。	3名
5月13日	お茶会と深海様の三味線の音色で民謡を学びました。	7名
7月4日	華クラブの皆さんによる「ニコッチ体操」で音楽に合わせて汗ばむくらい身体を動かしました。	4名
8月5日	そうめん流しと居酒屋を行ないました。	8名
9月26日	華クラブの皆さんとレインボー体操でよい汗を流しました。	7名
11月25日	自分だけのオリジナルクリスマスリースを作りました。	0名
1月21日	たら福亭美豚様による落語でお腹を抱え笑いました。	6名
2月10日	「カラオケ大会」手作りおつまみでスナックの雰囲気です。	3名
3月21日	お話の会様による紙芝居や絵本やリズム運動をいたしました。	3名

4月19日



5月13日



7月4日



8月5日



9月26日

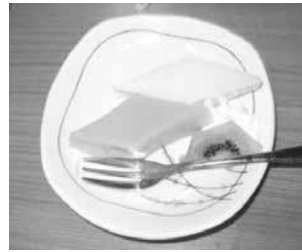


11月25日





1月21日



2月10日



3月21日



10. 茶処『えにし』 年間実施状況

日時	メニュー	内容	参加者数
4/24 (日) 14:00~15:00	手作りあんまき	「春の花見会」家族会後に開催する。 ご利用者があん巻きの皮を作り外で開催しました。	8名
5/21 (土) 14:00~15:00	ロールケーキ	「たら福亭 美豚さんの落語会」 リビングで実施。落語で沢山笑った後は、カラオケ を行いました。	19名
6/18 (土) 14:00~15:00	白玉あんみつ スイカ割り	「初夏の和を楽しむ会」 天気にも恵まれ、縁前の広場で白玉ぜんざいとスイ カ割りを行いました。	9名
7/7 (木) 12:00~15:00	バーベキュー	「七夕バーベキュー会」 盛大なバーベキュー会を行いました。ご家族・地域 の方も大勢お越し頂き大盛況でした。	20名
8/23 (火) 14:00~15:00	かき氷	「かき氷大作戦」 リビング・バルコニーで実施。色々なトッピングを 用意し、自分好みのかき氷を作って頂きました。	8名
9/23 (金) 14:00~15:00	おはぎ作り	「お彼岸 おはぎ作り」 おはぎを食べながら、燕市認知症地域支援推進委員 の力石様より介護保険についての説明会を行いました。	3名
10/31 (月) 14:00~15:00	栗ようかん	「笑いの体操と栗ようかん」 ボランティアの方に来て頂き、歌や手遊びを行い楽 しいひと時を過ごすことが出来ました。	6名
11/17 (木) 14:00~15:00	麦饅頭	「運営推進会議後に開催」 リビングで開催。サロンの方がカラオケを実施。	8名
12/9 (金) 12:00~15:00	冬のあったか汁 & おにぎり	「感謝を込めて・冬のあったか汁とおにぎり」 だっくらで地域の方におもてなし。14時頃からサ ロンの方がカラオケをリビングで実施。	8名

4月



手作りあんまき





5月



たら福亭美豚さんの落語



6月



白玉あんみつ



スイカ割り!



7月



七夕バーベキュー会



8月



カキ氷



9月



お彼岸 おはぎ作り



10月



笑いの体操&栗ようかん





# 11月



運営推進会議の後に麦饅頭



# 12月



感謝をこめて・冬のあったか汁とおにぎり！



## 11. 運営推進会議開催状況

(1) グループホーム我が家

開催期日	内 容	参加人数
平成28年 4月18日	① 委嘱状交付 ② 我が家の運営・利用状況報告 ③ 平成28年度運営ケア計画について ④ お茶間の我が家の開催について ⑤ 平成28年度運営推進会議の開催予定	運営推進会議 委員 14名
6月27日	① 我が家の運営・利用状況報告 ② お茶の間我が家の開催報告 ③ ※会議終了後、ご利用者、ご家族とバーベキュー会に参加	運営推進会議 委員 14名
8月22日	① 我が家の運営・利用状況報告 ② お茶の間我が家の開催報告 ③ 水害洪水避難訓練について	運営推進会議 委員 13名
10月24日	① 我が家の運営・利用状況報告 ② お茶の間我が家の開催報告 ③ 夜間想定避難訓練の計画説明と実施 ④ 避難訓練の感想・反省（消防署員による講評） ※会議終了後、消火訓練実施	運営推進会議 委員 11名
12月24日	① 我が家の運営・利用状況報告 ② 全国認知症グループホーム大会発表の内容報告 ※会議終了後、クリスマス忘年会を開催	運営推進会議 委員 12名
平成29年 2月27日	① 我が家の運営・利用状況報告 ② お茶の間我が家の開催報告 ③ 委員会活動の報告 ④ リスク及び事故状況報告について ⑤ 外部評価報告について ⑥ 次期役員について	運営推進会議 委員 13名

(2) グループホーム縁

開催期日	内 容	参加人数
平成28年 5月17日	⑥ 委嘱状交付 ⑦ 縁の運営・利用状況報告 ⑧ 平成28年度運営ケア計画について ⑨ 平成26年度運営推進会議の開催予定 ⑩ その他 人事異動について 茶処『えにし』の案内	運営推進会議 委員 13名
7月7日	④ 縁の運営・利用状況報告 ⑤ 第三者委員会からの報告 ⑥ バーベキュー会担当職員の紹介と説明 ⑦ えにし祭りの開催について ※会議終了後、ご利用者、ご家族とバーベキュー会を開催	運営推進会議 委員 14名
9月20日	③ 縁の運営・利用状況報告 ④ 夜間想定避難訓練・通報訓練の計画説明と実施 ⑤ 避難訓練の感想・反省（消防署員による講評） ※会議終了後、消火訓練実施	運営推進会議 委員 12名
11月17日	⑤ 縁の運営・利用状況報告 ⑥ 地域との関係作りについて ⑦ 茶処『えにし』の報告 ⑧ その他 地域包括より情報提供ある	運営推進会議 委員 11名
12月18日	① 縁の運営・利用状況報告 ② 異動職員の紹介 ※会議終了後、クリスマス忘年会を開催	運営推進会議 委員 10名
平成28年 3月14日	⑦ 縁の運営・利用状況報告 ⑧ 外部評価の結果について ⑨ 今後の地域とのつながりについて ⑩ えにし祭りの開催方法について ⑪ 人事異動について ⑫ 次期役員について	運営推進会議 委員 11名

## 12. 専門委員会活動状況

(平成28年4月～29年3月)

### (1) 法人人事考課委員会

- ① 人事考課研修（入社2年未満の職員対象）を各拠点で実施（6月28日・7月1日・7月8日）
- ② 面接マニュアルの見直しを行い、考課者に人事考課の手順・マニュアルを作成
- ③ 人事考課・補助考課者アンケートを実施（基準書・マニュアル）

### (2) 法人職場風土向上・規則改正委員会

- ① 5月：今年度の委員会活動の方向性について
- ② 6月：今年度のスケジュールについて確認、アンケート様式について検討、各拠点で規則改正や待遇改善以外で、職場環境や業務の中で改善されたことについて確認
- ③ 7月：アンケート様式・集計様式について検討・確認
- ④ 8月：アンケート配布
- ⑤ 9月：アンケート集計
- ⑥ 10月：アンケート結果表の作成
- ⑦ 11月：中間報告会
- ⑧ 3月：法人へ提出、法人の考え方を受けて評価
- ⑨ 規則についての見直し・検討・提案

### (3) 法人研修委員会

- ① 施設内研修計画に基いた研修会の計画・実施（9月7日・9月14日・9月21日）テーマ『高齢者虐待防止研修の実施』（拠点合同）
- ② 法人研修に基づいた研修会の計画・実施（12月21日・12月22日実施。平成28年度中途採用職員研修 主担当）
- ③ 研修の実施結果については（17. 職員の研修実施報告に掲載）

### (4) 法人リスクマネジメント・サービス向上委員会

- ① 毎月部署ごとに発生した事故、ヒヤリハット報告の集計と状況報告書を作成・配布
- ② サービス向上・行動制限・身体拘束防止のための自己チェックを8月・2月に実施
- ③ ご利用者・ご家族へサービス向上の為のアンケートを実施



## (5) 法人広報委員会

- ① 桜井の里福祉会合同広報誌『さくら』の作成と年3回（1月・5月・9月）の発行にまつわる工程管理・DM発送
- ② 法人ホームページの作成各種行事、職員紹介等の更新
- ③ 各施設での広報関連掲示物、配布物の作成
- ④ デジカメ・ビデオ撮影データの管理活用
- ⑤ はな広場の広報紙として『はな便り』を毎月発行、横田地区に回覧
- ⑥ 生きがい広場広報しとして『生きがい新聞』を毎月発行

## (6) 食事提供・健康委員会・感染症対策・喀痰吸引等安全管理委員会

- ① 周地活動 6月～8月 食中毒予防  
7月～9月 熱中症予防  
11月～3月 インフルエンザ・ノロウイルス対策・周知ポスターの掲示・玄関にマスク・消毒液設置等
- ② 職員健康診断の実施（4月/夜勤・宿直従事者職員対象・11月/全職員対象）
- ③ 痰・吸引安全管理委員会の開催（11月・3月）委員会時に合同開催
- ④ マニュアルの確認
- ⑤ 嗜好調査（12月～2月）各事業所にて実施
- ⑥ 公用車、施設内の吐物処理セットの点検（月1回）
- ⑦ 換気チェック表配布、確認（月1回）

### <年間研修>

- \* 医療ガス保安講習（6月分水の里にて実施）
- \* 腰痛予防・移乗動作等の確認研修
- \* 食中毒予防と感染症研修（おう吐物処理方法）年2回
- \* 褥瘡予防研修

## (7) 安全衛生委員会

- ① 職員の労働災害の防止に努めることを目的として活動（職員への声かけ）
- ② 腰痛予防の対策としてのストレッチ・運動
- ③ 4S活動として、整理・整頓・清掃・清潔
- ④ KY活動として、危険な箇所が無い話し合う
- ⑤ 廃棄書類についての対応

## (8) 防災委員会

- ① 各事業所、年間計画に沿って夜間・昼間想定火災想定避難訓練の実施
- ② 水害想定、地震想定避難訓練の実施

※昨年8月のグループホーム水害事故にて水害マニュアルの見直し、変更後各施設ごとに水害訓練の実施

※燕シェイクアウト訓練への参加、レスキューキャリアの使用方法を消防より指導を頂く

- ③ マメールの登録及び、使用方法の確認（今年度より縁、我が家サービス拠点所属の為、追加登録）・法人マメールの追加

## (9) 家族会・ボランティア委員会

- ① 家族会の事務局としての活動
  - ② 家族会役員会の開催・各種家族会行事の案内・開催
  - ③ 定期ボランティア様の日程調整・受け入れ等
- ※実績については、ボランティア活動報告に記載

<グループホーム我が家家族会活動実績>

日 時	活 動 内 容
4月30日	「我が家家族会 総会」 新役員について・年度計画（案）・予算（案）について
6月11日	「茶話会」 草取り・窓拭きを行った後、茶話会を行いました。
7月23日	「家族会定期打ち合わせ」
10月8日	「秋を楽しむ会」 雨天の為窓拭きを行った後、旬の物を一緒に味わいました。
11月5日	「定期役員会」活動経過報告を行いました。
平成29年 1月28日	「定期役員会」活動経過報告を行いました。
2月25日	「研修会・懇親会」 認知症サポーター研修を行いました。

※6月に会則変更を行い承認されました。

家族会の皆様より忙しい中、草取りや窓ふきなどご協力いただきました。役員の皆様には、定期的に活動報告や確認をしていただきました。研修会では認知症サポーター研修を開催し、認知症についての正しい理解や事例を通してかわりの方法などの研修を行いました。ご家族様からの質問や、ご家族様同士の関係も深まります。

<秋を楽しむ会の様子>



<グループホーム縁家族会活動実績>

日 時	活 動 内 容
4月24日（日）	役員会・総会・茶処『えにし』（家族6名・委任状13名）
7月30日（土）	えにし祭り（かき氷、焼肉など協力）
9月29日（木）	敬老会（敬老の日のプレゼント贈呈）
10月11日（火）	草取り・秋の味覚を楽しむ会
12月18日（日）	クリスマス忘年会（プレゼントの贈呈）
2月25日（土）	懇談会・懇親会（タナカ屋にて開催）

※4月の総会時に会則の変更が承認されました。

<お誕生日にはご家族もお祝いに駆けつけてくださいます>



### 13. ボランティア活動状況

#### (1) グループホーム我が家

活動日	団体名・氏名	活動内容
毎月1回	山崎 紘一 様	アコーディオン演奏
毎月1回	深海 藤吉 様	三味線
毎月1回	お話の会様(分水図書館)様	絵本や紙芝居

山崎様アコーディオン



深海様による三味線



お話しのお話



#### (2) グループホーム縁

活動日	団体名・氏名	活動内容
毎月1回	山崎 紘一 様	アコーディオン演奏
毎月1回	お話の会様(分水図書館)様	絵本や紙芝居

#### 【ボランティア様 活動の様子】

《アコーディオン演奏》



《お話しのお話》



毎月アコーディオン演奏の山崎様、お話の会様が来て下さり、皆さん笑顔で歌ったり、手の運動をしたりと楽しまれています。



#### 14. 職員の会議（委員会）の状況

月 日	会議の内容
4月 1日	入社式、辞令交付式、定年退職、永年勤続表彰式
6日	法人事務局会議（桜井の里）
7日	我が家会議
13日	縁全体会議
14日	縁会議、我が家やまぶきユニット会議
16日	法人事務局会議（分水の里）
18日	生活支援会議（生きがい広場地蔵堂）、我が家運営推進会議
21日	我が家会議、さくら木ユニット会議
28日	縁会議、運営会議、グループホーム入居判定会議
5月 5日	我が家会議
9日	生活支援会議（つどい）
10日	法人グループホーム部門会議（つどい）
11日	法人事務局会議（桜井の里）、拠点会議
12日	縁会議、防災委員会
13日	リスクマネジメントサービス向上委員会
16日	縁運営推進会議
17日	法人事務局会議（分水の里）、上ん家ユニット会議
18日	我が家会議、我が家やまぶきユニット会議
19日	我が家さくら木ユニット会議
20日	第三者委員会
24日	下ん家ユニット会議
25日	運営会議
26日	縁会議
27日	安全衛生委員会
6月 1日	法人事務局会議（桜井の里）、拠点会議
2日	我が家会議
6日	人事考課委員会
9日	研修委員会
10日	縁会議、リスクマネジメントサービス向上委員会、えにし祭り会議
13日	生活支援会議（生きがい広場地蔵堂）
14日	上ん家ユニット会議
15日	法人事務局会議（分水の里）
16日	我が家会議、我が家合同会議
17日	ひろば委員会
22日	広報委員会、下ん家ユニット会議
23日	運営会議、我が家さくら木ユニット会議
24日	安全衛生委員会、我が家やまぶきユニット会議
27日	職場風土向上委員会、我が家運営推進会議

7月 6日	法人事務局会議（桜井の里9、拠点会議
7日	縁運営推進会議、我が家会議
8日	リスクマネジメントサービス向上委員会
11日	生活支援会議（つどい）
14日	縁会議、防災委員会
15日	ひろば委員会
20日	法人事務局会議（分水の里）、縁全体会議
21日	我が家会議
22日	我が家さくら木ユニット会議
25日	職場風土向上委員会
26日	我が家やまぶきユニット会議
27日	広報委員会
28日	縁会議、運営会議
29日	安全衛生委員会
8月 3日	法人事務局会議（桜井の里）
4日	研修委員会、我が家会議
8日	生活支援会議（生きがい広場地蔵堂）
9日	グループホーム入居判定会議
10日	リスクマネジメントサービス向上委員会、我が家合同会議
11日	縁会議、防災委員会
17日	食事・健康委員会、法人事務局会議（分水の里）
18日	我が家会議
22日	我が家運営推進会議
23日	さくら木ユニット会議
24日	広報委員会
25日	縁会議、運営会議、我が家やまぶきユニット会議
26日	安全衛生委員会
9月 1日	研修委員会、我が家会議
7日	法人事務局会議（桜井の里）、拠点会議
8日	縁会議
9日	リスクマネジメントサービス向上委員会
12日	生活支援会議（つどい）
13日	縁全体会議
15日	我が家会議
16日	ひろば委員会
20日	縁運営推進会議、我が家やまぶきユニット会議
21日	法人事務局会議（分水の里）、食事・健康委員会
22日	縁会議
26日	職場風土向上委員会
26日	広報委員会、我が家さくら木ユニット会議
29日	運営会議
30日	安全衛生委員会

10月 5日	法人事務局会議（桜井の里）、拠点会議、法人リスク委員会
6日	研修委員会、我が家会議
13日	縁会議、防災委員会、我が家合同会議
14日	リスクマネジメントサービス向上委員会
17日	生活支援会議（生きがい広場地蔵堂）
19日	法人事務局会議（分水の里）、安全衛生委員会、上ん家ユニット会議
20日	我が家会議
21日	ひろば会委員会
24日	我が家運営推進会議
26日	下ん家ユニット会議
27日	縁会議、運営会議、我が家さくら木ユニット会議
28日	食事・健康管理委員会、我が家やまぶきユニット会議
11月 2日	法人事務局会議（桜井の里）、拠点会議
3日	我が家会議
10日	縁会議
11日	リスクマネジメントサービス向上委員会
14日	生活支援会議（つどい）
16日	法人事務局会議（分水の里）、上ん家ユニット会議
17日	縁運営推進会議、我が家会議
21日	我が家さくら木ユニット会議
24日	運営会議
28日	我が家やまぶきユニット会議
29日	第三者委員会
30日	下ん家ユニット会議
12月 1日	研修委員会、我が家会議
7日	法人事務局会議（桜井の里）、拠点会議、上ん家ユニット会議
8日	縁会議、防災委員会
9日	リスクマネジメントサービス向上委員会
12日	生活支援会議、我が家合同会議
14日	下ん家ユニット会議
15日	我が家会議
16日	ひろば会委員会
18日	縁運営推進会議
19日	我が家さくら木ユニット会議
21日	法人事務局会議（分水の里）、安全衛生委員会、我が家さくら木ユニット会議
22日	縁会議、運営会議、我が家やまぶきユニット会議
24日	我が家運営推進会議
28日	広報委員会
31日	グループホーム入居判定会議

1月 5日	我が家会議
6日	法人リスク委員会
10日	研修委員会
11日	法人事務局会議（桜井の里）、上ん家ユニット会議
12日	縁会議、防災委員会
13日	リスクマネジメントサービス向上委員会
16日	生活支援会議（つどい）
18日	法人事務局会議（分水の里）、安全衛生委員会
19日	我が家会議
20日	ひろば会委員会、我が家さくら木ユニット会議
23日	我が家やまぶきユニット会議
26日	縁会議、運営会議
27日	食事・健康管理委員会
2月 1日	法人事務局会議（桜井の里）
2日	我が家会議
8日	上ん家ユニット会議
10日	リスクマネジメントサービス向上委員会
13日	生活支援会議（生きがい広場地蔵堂） 法人グループホーム部門会議（つどい）
15日	法人事務局会議（分水の里）、安全衛生委員会、下ん家ユニット会議
16日	我が家会議、我が家やまぶきユニット会議
21日	我が家さくら木ユニット会議
22日	広報委員会
23日	運営会議
24日	食事・健康管理委員会
27日	我が家運営推進会議
3月 1日	法人事務局会議（桜井の里）、臨時運営会議
2日	研修委員会、我が家会議
9日	縁会議、防災委員会
10日	リスクマネジメントサービス向上委員会
14日	縁運営推進会議
15日	法人事務局会議（分水の里）、安全衛生委員会
16日	我が家会議
17日	ひろば会委員会
21日	我が家さくら木ユニット会議
22日	広報委員会
23日	縁会議、運営会議、我が家やまぶきユニット会議
27日	職場風土向上委員会

## 15. 視察・研修・体験学習受け入れ状況

### (1) グループホーム我が家

期 間	機 関 名	人 数
6月13日	燕市・弥彦村地域密着型サービス情報交換会 職員交流研修受け入れ	1名
7月 5日	燕市・弥彦村地域密着型サービス情報交換会 職員交流研修受け入れ	1名
8月22日～ 26日 (5日間)	学校法人国際総合 国際こども・福カレッジ 介護福祉学科1年生 実習受け入れ	1名
9月12日～ 16日 (3日間)	新潟医療福祉カレッジ 介護福祉課1年生 実習受け入れ	1名
12月 3日	公益社団法人日本認知症グループホーム協会 認知症介護実践研修(実践者)	1名

### (2) グループホーム縁 受け入れ状況

期 間	機 関 名	人 数
8月22日～ 26日 (5日間)	学校法人国際総合 国際こども・福カレッジ 介護福祉学科1年生 実習受け入れ	1名
9月6日	燕市・弥彦村地域密着型サービス情報交換会 職員交流研修受け入れ	1名
11月1～4日 (3日間)	新潟県認知症介護実践研修(リーダー) 外部実習受け入れ	1名

11月5～7日 (3日間)	新潟県認知症介護実践研修(リーダー) 外部実習受け入れ	1名
11月14日	新潟市認知症介護実践研修(実践者) 外部実習受け入れ	1名
11月17日	三法人連携キャリアアップ研修受け入れ	1名
12月 5日	公益社団法人日本認知症グループホーム協会 認知症介護実践研修(実践者)	1名
12月 7日	公益社団法人日本認知症グループホーム協会 認知症介護実践研修(実践者)	1名
12月 9日	地域ケア総合研究所 竹重俊文氏 他関係者様視察	6名



## 16. 職員研修実施状況

### (1) 内部研修（施設・法人）

開催日	研修内容	開催地	参加の職種
平成28年4月1日～2日	法人新人職員研修	弥彦村保健センター	新採用職員
4月4日・5日・8日	施設内研修「理念及び法令遵守に関する研修」	グループホーム 縁	全職員
4月13日	認知症対応型共同生活介護事業の法令・制度	グループホーム 縁	選抜職員
4月4日・5・6・8日	施設内研修「理念及び法令遵守に関する研修」	グループホーム 我が家	全職員
5月19日・20日	食中毒予防・感染症予防研修	グループホーム 我が家	全職員
5月18日・25日	食中毒予防・感染症予防研修	グループホーム 縁	選抜職員
6月15日・22日	認知症ケアと看取りに関する研修	グループホーム 縁	選抜職員
6月23日・24日	認知症ケアと看取りに関する研修	グループホーム 我が家	全職員
6月22日	法人DCAT研修	分水健康福祉プラザ	登録職員
6月28日	法人人事考課研修（採用3年未満）	分水健康福祉プラザ	採用3年未満職員
6月29日	緊急時対応（心肺蘇生・AED）研修	はな広場	選抜職員
7月7日	法人階層別研修	分水健康福祉プラザ	指導的職員
7月19日	法人階層別研修	分水健康福祉プラザ	採用3年職員
7月27日	医療ガス保安講習会	分水の里	選抜職員
7月20日	成年後見制度についての研修	グループホーム 縁	選抜職員
7月22日・26日	成年後見制度についての研修	グループホーム 我が家	全職員
8月17日	法人階層別研修（採用2年目）	分水健康福祉プラザ	採用2年目職員
8月17日・24日	非常災害時の対応に関する研修	グループホーム 縁	選抜職員
8月23日・25日	非常災害時の対応に関する研修	グループホーム 我が家	全職員
9月1日	腰痛予防研修	グループホーム 縁	選抜職員
9月1日	腰痛予防研修	グループホーム 我が家	選抜職員
9月7日・14日・21日	高齢者虐待防止研修	分水健康福祉プラザ	全職員
9月13日	事故発生防止及び緊急時の対応研修	グループホーム 縁	選抜職員
9月20日・26日	事故発生防止及び緊急時の対応研修	グループホーム 我が家	全職員
9月4日～16日	容態急変時の対応訓練	グループホーム 縁	全職員
9月20日・26日	事故発生またはその再発防止に関する研修	グループホーム 我が家	全職員
9月27日	法人階層別研修（採用2年目）	分水健康福祉プラザ	採用2年目職員年目職員
9月28日	介護技術研修	分水健康福祉プラザ	選抜職員
9月29日	吐物処理研修	はな広場	選抜職員
10月19日	新規採用職員フォローアップ研修	分水健康福祉プラザ	新採用職員
10月19日・26日	感染症の予防に関する研修	はな広場	選抜職員
10月27日・28日	感染症の予防に関する研修	グループホーム 我が家	全職員

11月16日	法人階層別研修	分水健康福祉プラザ	採用5年目職員
11月21日・28日	急変時・緊急時の対応研修	グループホーム 我が家	全職員
11月16日・30日	急変時・緊急時の対応研修	グループホーム 縁	選抜職員
12月7日	高齢者虐待防止の為にチェックリストに基づく研修	グループホーム 縁	選抜職員
12月7日・14日	認知症ケアに関する研修（事例検討会）	グループホーム 縁	選抜職員
12月19日・22日	認知症ケアに関する研修（事例検討会）	グループホーム 我が家	全職員
12月20日	高齢者虐待防止の為にチェックリストに基づく研修	グループホーム 我が家	全職員
12月22日	中途採用研修	分水健康福祉プラザ	新採用職員
1月25日・2月8日	地域密着拠点勉強会	はな広場	選抜職員
1月26日	交通安全研修	分水健康福祉プラザ	選抜職員
2月13日	法人虐待研修	分水健康福祉プラザ	指導的職員
2月16日	権利擁護・成年後見制度に関する研修	地域生活支援施設つどい	選抜職員
3月21日・23日	認知症の人の行動を妨げないための検討会	グループホーム 我が家	全職員
3月30日・31日	法人新採用研修	分水健康福祉プラザ	新採用職員

### (2) 外部研修・出張関係

開催日	研修内容	開催地	参加の職種
4月19日～24日	熊本地震DCAT派遣	熊本県	縁ホーム長
5月16日	燕市・弥彦村地域密着型サービス情報交換会	分水健康福祉プラザ	ホーム長
5月26日	認知症グループホーム協会新潟県支部総会・研修会	燕市	ホーム長 介護職員
6月3日	日本認知症グループホーム協会全国フォーラム	東京都	各ホーム長
6月7日	衛生推進者基礎研修	新潟市	各ホーム長
6月13日	燕市分水地区地域ケア会議	燕市	計画作成担当者
6月・7月・8月	喀痰・吸引研修（第一号・第二号研修）	分水健康福祉プラザ	介護職員
6月29日	新潟県認知症介護基礎研修	胎内市	介護職員
6月16日	燕市・弥彦村地域密着型サービス職員交流研修	燕市	介護職員
7月8日	西蒲地区介護支援専門員協議総会・研修会	燕市	介護支援専門員
7月13日	燕市分水地区地域ケア会議	燕市	計画作成担当者
7月20日	長岡三古老人福祉会との情報交換会	燕市	計画作成担当者
7月29日	日本認知症グループホーム協会新潟県支部現任職員研修	燕市	ホーム長 介護職員
8月16日	燕市・弥彦村地域密着型サービス職員交流研修	燕市	介護職員
9月1日	コミュニケーションスキルアップ研修（初任者）	新潟市	介護職員
9月28日	キャラバン・メイト養成研修実施要領	燕市	各ホーム長 介護職員
9月～12月	平成28年度新潟県認知症介護実践リーダー研修	長岡市	計画作成担当者
9月16日	燕市・弥彦村地域密着型サービス職員交流研修	燕市	介護職員

10月1日・2日	公益社団法人日本認知症グループホーム協会 第18回 GH北海道大会	札幌市	介護職員
10月18日	日本認知症グループホーム協会新潟県支部新任職員研修	新潟市	介護職員
11月21日～25日	日本認知症GH協会認知症介護実践研修（実践者研修）	燕市	介護職員
11月14日	長岡三古老人福祉会との情報交換会	長岡市	計画作成担当者
11月18日	燕市・弥彦村地域密着型サービス職員交流研修	燕市	介護職員
11月25日	燕市・弥彦村地域密着型サービス情報交換会	燕市	各ホーム長
12月15日	分水地区地域包括事例検討会	燕市	計画作成担当者
平成29年1月10日	新潟市認知症介護実践研修総括講座	新潟市	生活相談員
1月16日	長岡三古老人福祉会との情報交換会	燕市	計画作成担当者
2月 2日	日本認知症GH協会認知症介護実践者研修職員研修	燕市	介護職員
2月 3日	燕・西蒲地区介護支援専門員協議会研修会	燕市	計画作成担当者
2月 7日	日本認知症GH協会認知症介護実践者研修職員研修	燕市	介護職員
2月17日	公益社団法人日本認知症グループホーム協会 関東甲信越ブロック 実践発表会	東京都	ホーム長 介護職員
2月20日	日本認知症グループホーム協会 経営者・管理者研修	長岡市	ホーム長 計画作成担当者
2月22日・23日	介護認定審査会新規研修	燕市	計画作成担当者
2月22日・23日	新潟市小規模多機能型サービス等計画作成担当者研修	新潟市	計画作成担当者
3月14日	日本認知症GH協会認知症制度 グループホームケア実践士	東京都	ホーム長
3月10日	燕市・弥彦村地域密着型サービス情報交換会	燕市	生活相談員 介護支援専門員
3月11日	燕市・弥彦村地域密着型サービス情報交換会	燕市	生活相談員 介護支援専門員

(3) 関係する外部機関・団体等への講師、発表等

開催日	内 容	開催地	参加の職種
6月28日	新潟市認知症介護実践研修（実践者研修）講師	新潟市	ホーム長
6月30日	新潟市認知症介護実践研修ファシリテーター	新潟市	ホーム長
7月26日	新潟県認知症介護実践研修ファシリテーター	新潟市	ホーム長
8月24日	新潟県認知症介護実践リーダー研修講師	新潟市	ホーム長
8月25日	新潟県認知症介護実践研修ファシリテーター	新潟市	ホーム長
10月19日	新潟市認知症介護実践研修（実践者研修）講師	新潟市	ホーム長
11月 1日	新潟県認知症介護実践研修ファシリテーター	新潟市	ホーム長
12月 1日	新潟市認知症介護実践研修（実践者研修）講師	新潟市	ホーム長
平成29年 1月10日	新潟市認知症介護実践研修（実践者研修）ファシリテーター	新潟市	ホーム長
1月19日	労協協認知症介護（実践者研修）ファシリテーター	新潟市	ホーム長
2月 9日	新潟県認知症介護実践研修（実践者研修）ファシリテーター	新潟市	ホーム長

(4) 関係する外部機関・団体等の役員、委員会等

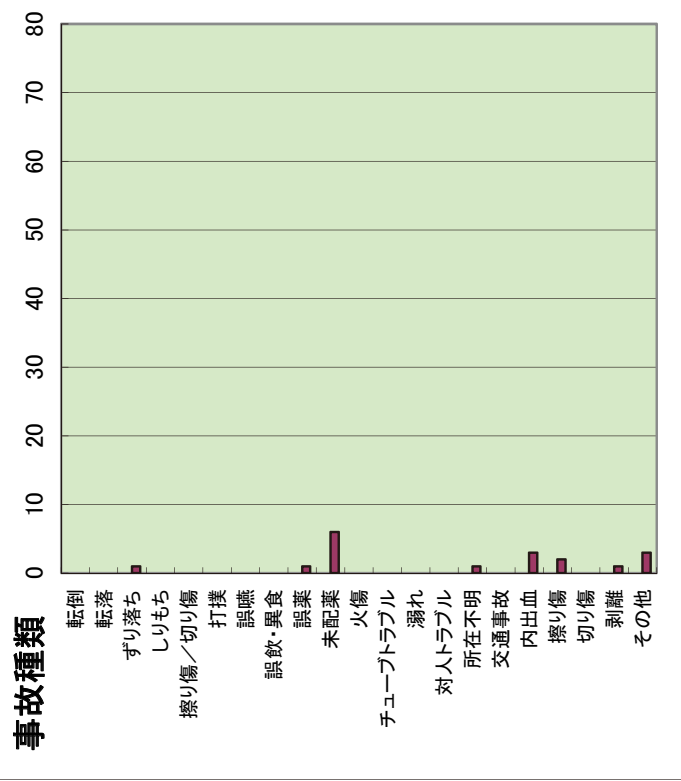
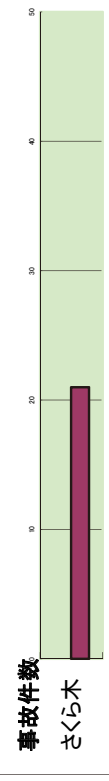
開催日	会議名	開催地	参加の職種
平成28年 4月14日	燕市介護認定審査会	燕市	ホーム長
5月12日	燕市介護認定審査会	燕市	ホーム長
5月26日	日本認知症グループホーム協会新潟県支部 役員会	燕市	事務局員
6月16日	燕市介護認定審査会	燕市	ホーム長
7月14日	燕市介護認定審査会	燕市	ホーム長
8月11日	燕市介護認定審査会	燕市	ホーム長
8月12日	日本認知症グループホーム協会新潟県支部 役員会	燕市	事務局員
9月 8日	燕市介護認定審査会	燕市	ホーム長
10月13日	燕市介護認定審査会	燕市	ホーム長
10月18日	日本認知症グループホーム協会新潟県支部 役員会	燕市	事務局員
11月17日	燕市介護認定審査会	燕市	ホーム長
11月21日～25日	日本認知症GH協会認知症介護実践研修講師・事務局	燕市	ホーム長
12月15日	燕市介護認定審査会	燕市	ホーム長
平成29年 1月12日	燕市介護認定審査会	燕市	ホーム長
2月 9日	燕市介護認定審査会	燕市	ホーム長
3月 9日	燕市介護認定審査会	燕市	ホーム長
3月21日	日本認知症グループホーム協会新潟県支部書面総会	燕市	事務局員



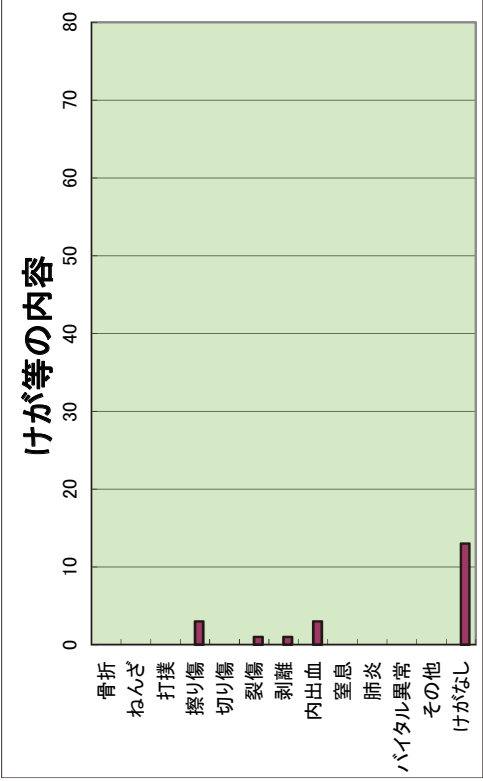
# 17. 事故報告統計 (1) グループホーム我が家さくら木 事故報告

…事故件数の内、入院／通院をした事故

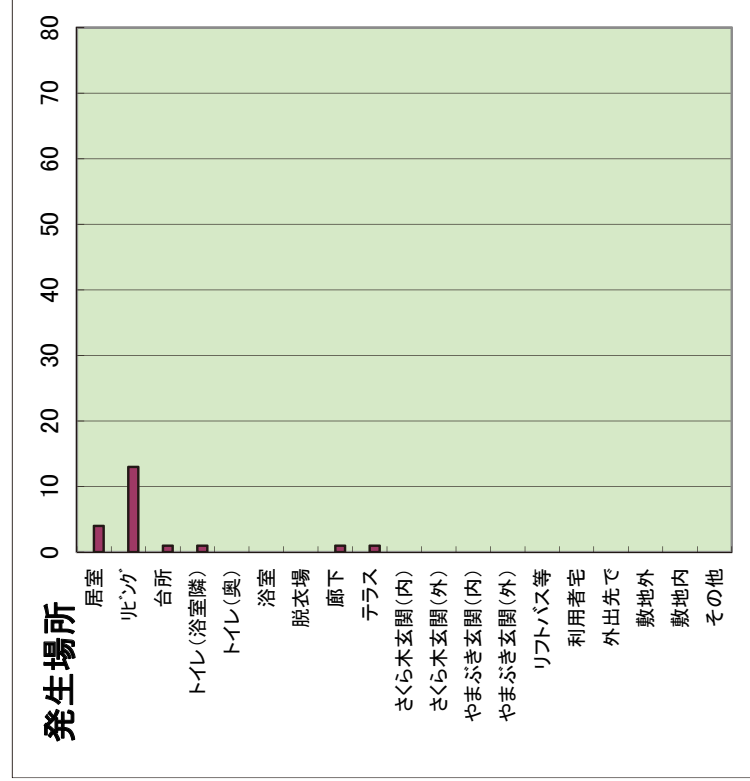
事故件数 さくら木 昨年度件数	…事故件数の内、入院／通院をした事故												合計
	4月	5月	6月	7月	8月	9月	10月	11月	12月	1月	2月	3月	
0	3	2	2	2	2	2	0	3	1	4	1	1	21
5	2	6	5	3	3	0	2	6	0	1	4	2	36
<b>事故種類</b>	<b>合計</b>												<b>合計</b>
転倒	1												
転落			1										1
すり落ち	1												0
しりもち													0
擦り傷／切り傷													0
打撲													0
誤嚥													0
誤飲・異食								1					0
誤薬								1					1
未配薬	1							1	1	2	1		6
火傷													0
チューブトラブル													0
溺れ													0
対人トラブル													0
所在不明												1	1
交通事故													0
内出血	1												3
擦り傷				1									2
切り傷													0
剥離											1		1
その他	1								1	1			3



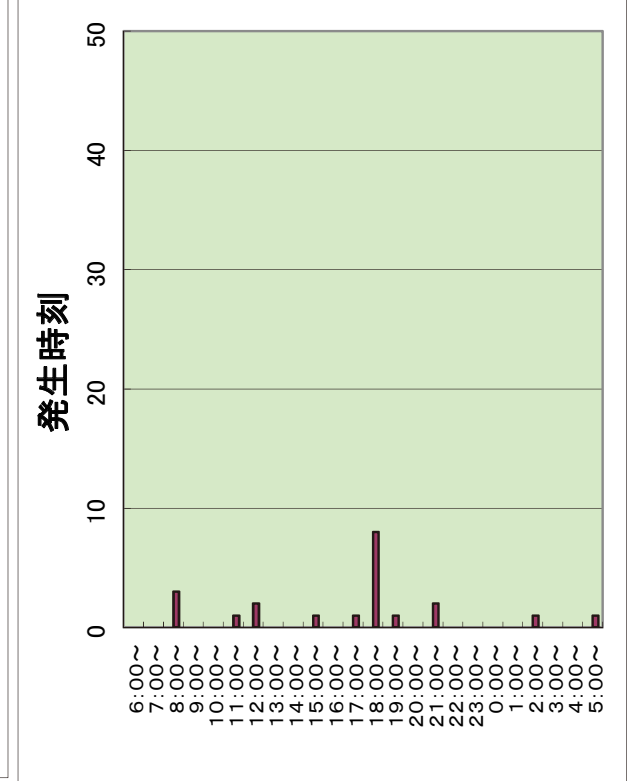
けが等の内容	…事故件数の内、入院／通院をした事故												合計
	4月	5月	6月	7月	8月	9月	10月	11月	12月	1月	2月	3月	
骨折													0
ねんざ													0
打撲													0
擦り傷				2	1								3
切り傷													0
裂傷													1
剥離											1		1
内出血	1												3
窒息													0
肺炎													0
バイタル異常													0
その他		2	2						3	1	3	1	13
けがなし													0



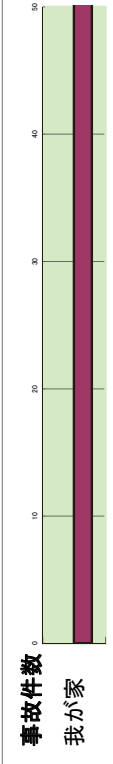
発生場所	…事故件数の内、入院／通院をした事故												合計
	4月	5月	6月	7月	8月	9月	10月	11月	12月	1月	2月	3月	
居室													4
リビング			2			2							13
台所	1								3	1	3	1	1
トイレ(浴室隣)													1
トイレ(奥)													1
浴室													0
脱衣場													0
廊下						1							1
テラス											1		1
さくら木玄関(内)													0
さくら木玄関(外)													0
やまぶき玄関(内)													0
やまぶき玄関(外)													0
リフトバス等													0
利用者宅													0
外出先で													0
敷地外													0
敷地内													0
その他													0



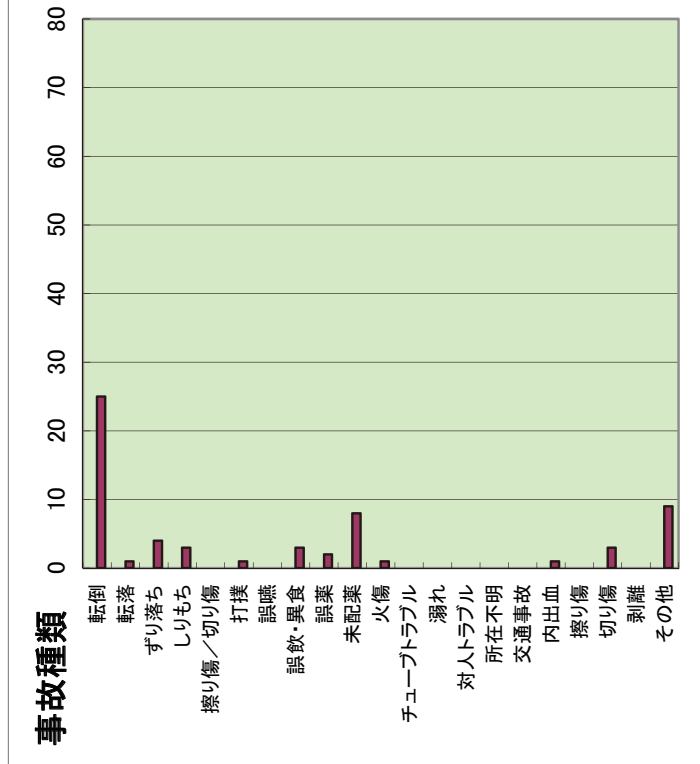
発生時刻	…事故件数の内、入院／通院をした事故												合計
	4月	5月	6月	7月	8月	9月	10月	11月	12月	1月	2月	3月	
6:00～													0
7:00～													0
8:00～											1		3
9:00～													0
10:00～													0
11:00～													1
12:00～													2
13:00～													0
14:00～													0
15:00～													1
16:00～													0
17:00～													1
18:00～									2				8
19:00～													1
20:00～													0
21:00～													2
22:00～													0
23:00～													0
0:00～													0
1:00～													0
2:00～													1
3:00～													0
4:00～													0
5:00～													1



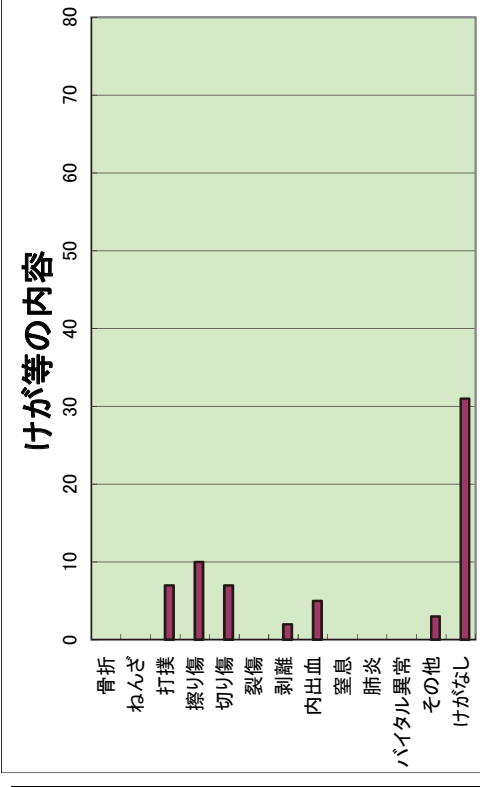
事故件数	4月	5月	6月	7月	8月	9月	10月	11月	12月	1月	2月	3月	合計
我が家	11	5	6	8	7	5	3	5	2	3	3	3	61
昨年年度件数	6	2	5	4	4	3	6	5	3	2	4	4	48



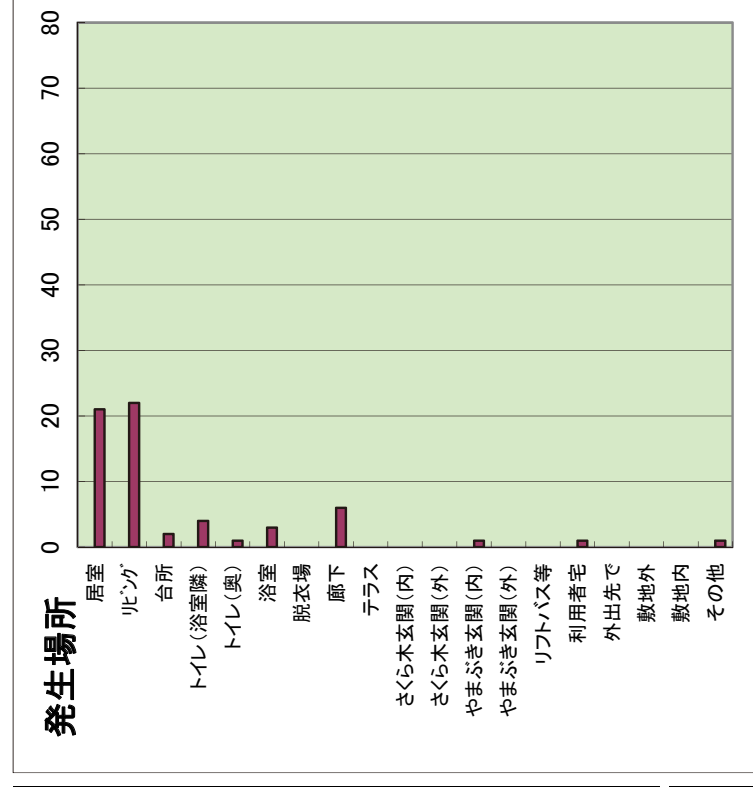
事故種類	4月	5月	6月	7月	8月	9月	10月	11月	12月	1月	2月	3月	合計
転倒	5	1	3	2	7	1	2			2	1	1	25
転落						1							1
ずり落ち	3										1		4
しりもち	1						1				1		3
擦り傷／切り傷				1									0
打撲													1
誤嚥													0
誤飲・異食	1					2							3
誤薬								1			1		2
未配薬			2	2		1		1	2				8
火傷				1									1
チューブトラブル													0
溺れ													0
対人トラブル													0
所在不明													0
交通事故													0
内出血	1												1
擦り傷													0
切り傷	1									1			3
剥離													0
その他	2	1	2	2	3	1	1	2				1	9



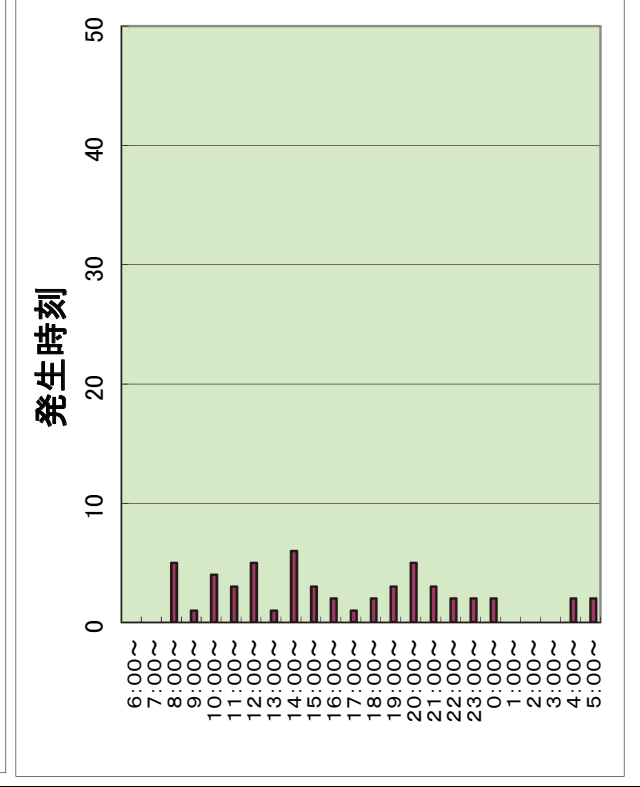
けが等の内容	4月	5月	6月	7月	8月	9月	10月	11月	12月	1月	2月	3月	合計
骨折													0
ねんざ													0
打撲		1	1	1	1	1	1			1			7
擦り傷	1	2	2	1	1	1	1				1		10
切り傷	1	1	1	1			1			2			7
裂傷													0
剥離			1							1			2
内出血		1			2	1						1	5
窒息													0
肺炎													0
バイタル異常													0
その他	9	1	2	4	3	3	4	2		1	1		31
けがなし													0



発生場所	4月	5月	6月	7月	8月	9月	10月	11月	12月	1月	2月	3月	合計
居室	5	1	1		5	2	2			3	1	1	21
リビング	2	1	1	4	2	3	1	3	2		2	1	22
台所	1												2
トイレ(浴室隣)			1	1				1				1	4
トイレ(奥)	1												1
浴室				2				1					3
脱衣場													0
廊下	3		2	1									6
テラス													0
さくら木玄関(内)													0
さくら木玄関(外)													0
やまぶき玄関(内)	1												1
やまぶき玄関(外)													0
リフトバス等													0
利用者宅				1									1
外出先で													0
敷地外													0
敷地内													0
その他	1	1											1



発生時刻	4月	5月	6月	7月	8月	9月	10月	11月	12月	1月	2月	3月	合計
6:00～													0
7:00～													0
8:00～		1		1	1	2							5
9:00～			1								2		1
10:00～	1			1									4
11:00～				2				1					3
12:00～			1	1			2	1					5
13:00～					1								1
14:00～					2								6
15:00～					1								3
16:00～	2												2
17:00～									1				1
18:00～													2
19:00～	1				1	1				1			3
20:00～													5
21:00～													3
22:00～													2
23:00～	1												2
0:00～													2
1:00～													0
2:00～													0
3:00～													0
4:00～										1		1	2
5:00～													2



(2) グループホーム縁

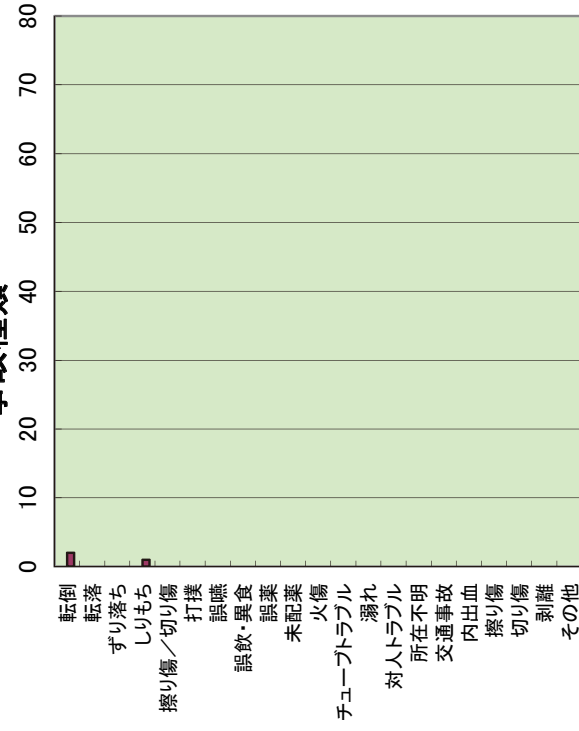
上ん家 事故報告統計

...事故件数の内、入院/通院をした事故

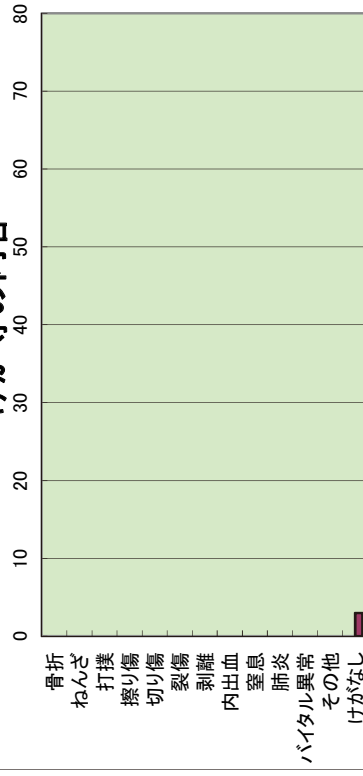
事故件数	4月	5月	6月	7月	8月	9月	10月	11月	12月	1月	2月	3月	合計
上ん家	3										1	1	5
昨年年度比較	4	3	0	2	1	2	2	1	2	4	1	1	23

事故種類	4月	5月	6月	7月	8月	9月	10月	11月	12月	1月	2月	3月	合計
転倒	2												2
転落													0
ずり落ち													0
しりもち	1												1
擦り傷/切り傷													0
打撲													0
誤嚥													0
誤飲・異食													0
誤薬													0
未配薬													0
火傷													0
チューブトラブル													0
溺れ													0
対人トラブル													0
所在不明													0
交通事故													0
内出血													0
擦り傷													0
切り傷													0
剥離													0
その他													0

事故種類



けが等の内容

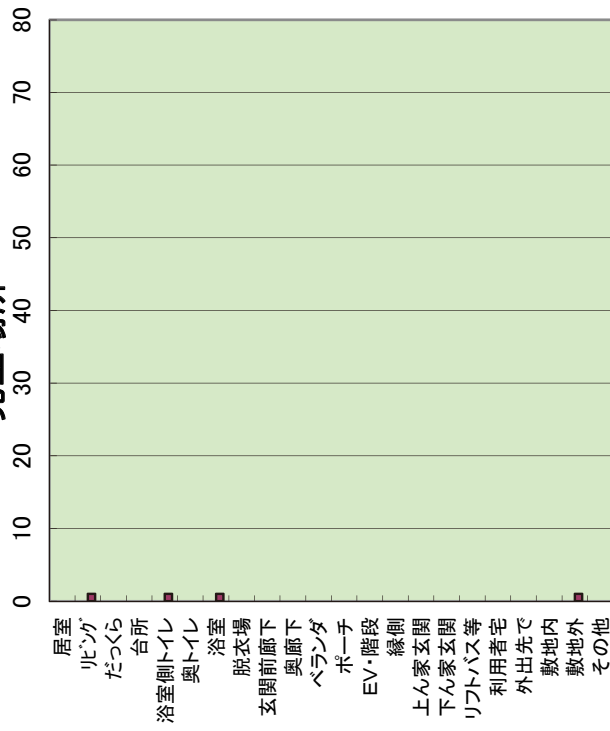


けが等の内容	4月	5月	6月	7月	8月	9月	10月	11月	12月	1月	2月	3月	合計
骨折													0
ねんざ													0
打撲													0
擦り傷													0
切り傷													0
裂傷													0
剥離													0
内出血													0
窒息													0
肺炎													0
バイタル異常													0
その他													0
けがなし	3												3

発生場所

発生場所	4月	5月	6月	7月	8月	9月	10月	11月	12月	1月	2月	3月	合計
居室													0
リビング	1												1
だっくら													0
台所													0
浴室側トイレ	1												1
奥トイレ													0
浴室	1												1
脱衣場													0
玄関前廊下													0
奥廊下													0
ベランダ													0
ポーチ													0
EV・階段													0
縁側													0
上ん家玄関													0
下ん家玄関													0
リフトバス等													0
利用者宅													0
外出先で													0
敷地内	1												1
敷地外													0
その他													0

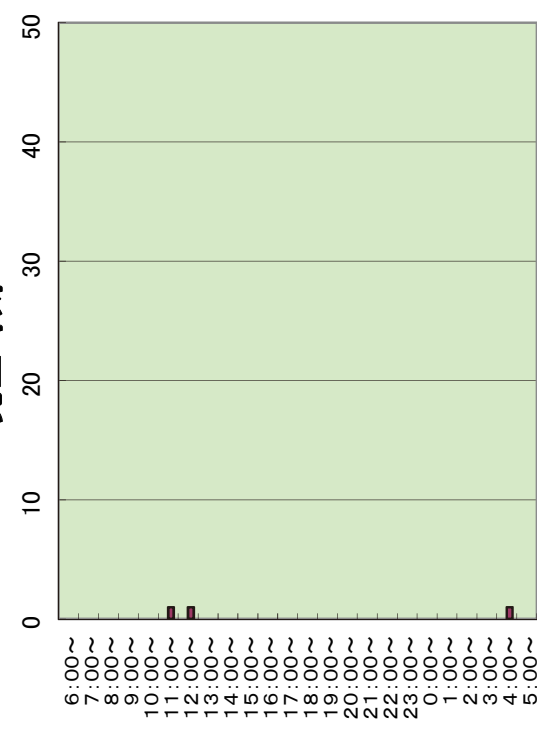
発生場所



発生時刻

発生時刻	4月	5月	6月	7月	8月	9月	10月	11月	12月	1月	2月	3月	合計
6:00~													0
7:00~													0
8:00~													0
9:00~													0
10:00~													0
11:00~	1												1
12:00~	1												1
13:00~													0
14:00~													0
15:00~													0
16:00~													0
17:00~													0
18:00~													0
19:00~													0
20:00~													0
21:00~													0
22:00~													0
23:00~													0
0:00~													0
1:00~													0
2:00~													0
3:00~													0
4:00~	1												1
5:00~													0

発生時刻



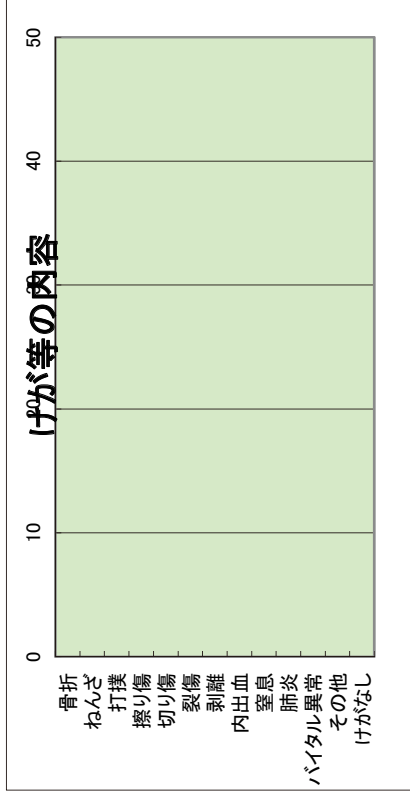
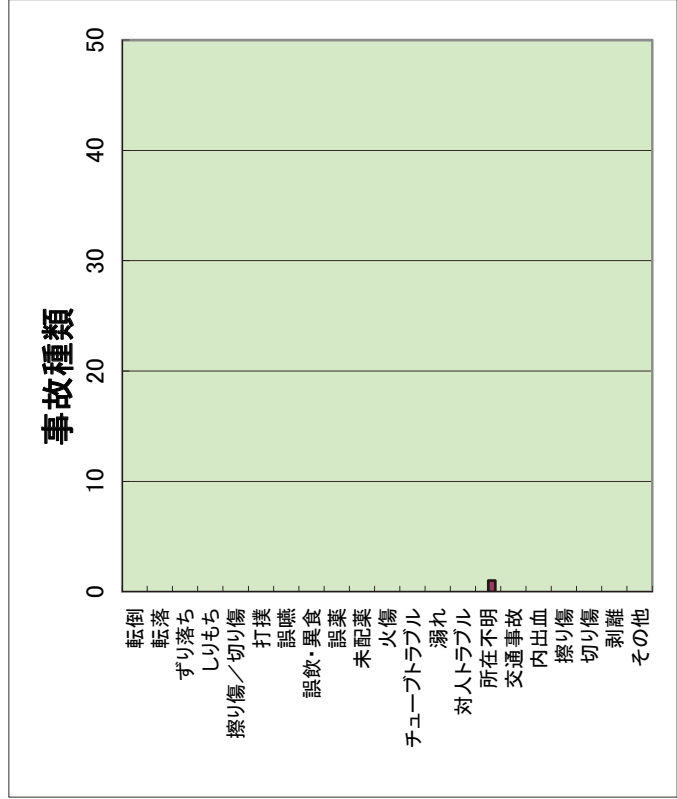


下ん家 事故報告統計

…事故件数の内、入院／通院をした事故

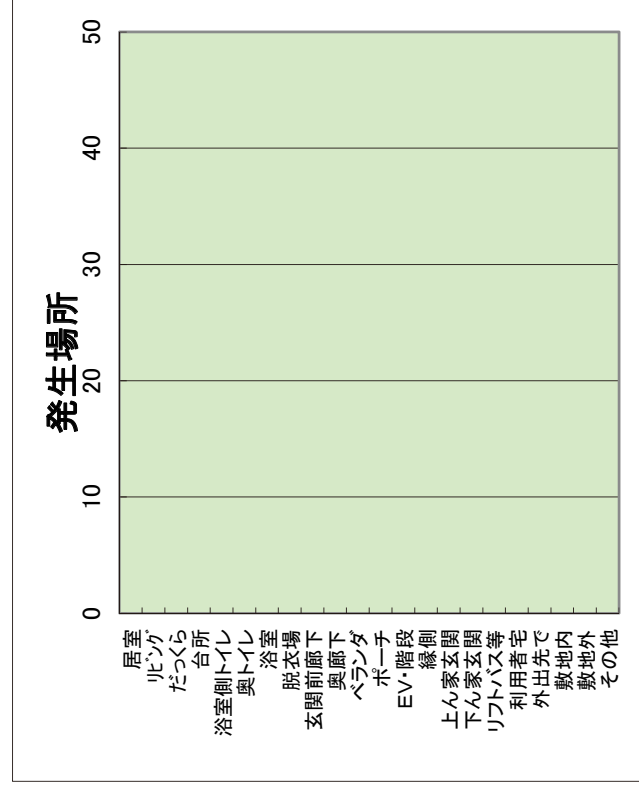
事故件数	4月	5月	6月	7月	8月	9月	10月	11月	12月	1月	2月	3月	合計
下ん家	0												0
昨年度在籍数	2	2	1	4	1	3	0	1	0	3	1	1	19

事故種類	4月	5月	6月	7月	8月	9月	10月	11月	12月	1月	2月	3月	合計
転倒													0
転落													0
ずり落ち													0
しりもち													0
擦り傷／切り傷													0
打撲													0
誤嚥													0
誤飲・異食													0
誤薬													0
未配薬													0
火傷													0
チューブトラブル													0
溺れ													0
対人トラブル													0
所在不明												1	1
交通事故													0
内出血													0
擦り傷													0
切り傷													0
剥離													0
その他													0

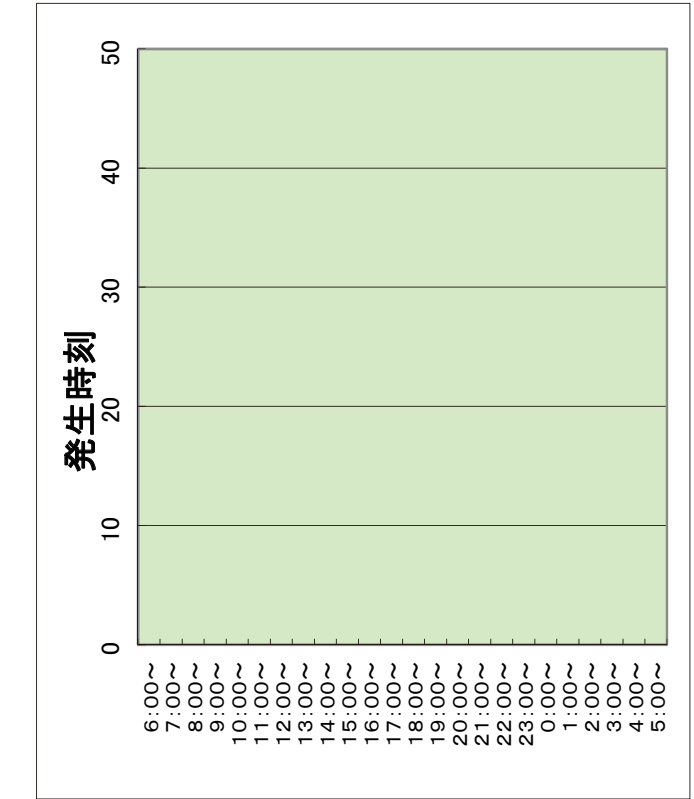


けが等の内容	4月	5月	6月	7月	8月	9月	10月	11月	12月	1月	2月	3月	合計
骨折													0
ねんざ													0
打撲													0
擦り傷													0
切り傷													0
裂傷													0
剥離													0
内出血													0
窒息													0
肺炎													0
バイタル異常													0
その他													0
けがなし													0

発生場所	4月	5月	6月	7月	8月	9月	10月	11月	12月	1月	2月	3月	合計
居室													0
リビング													0
だっくら													0
台所													0
浴室側トイレ													0
奥トイレ													0
浴室													0
脱衣場													0
玄関前廊下													0
奥廊下													0
ベランダ													0
ポーチ													0
EV・階段													0
縁側													0
上ん家玄関													0
下ん家玄関													0
リフトバス等													0
利用者宅													0
外出先で													0
敷地内													0
敷地外													0
その他													0



発生時刻	4月	5月	6月	7月	8月	9月	10月	11月	12月	1月	2月	3月	合計
6:00~													0
7:00~													0
8:00~													0
9:00~													0
10:00~													0
11:00~													0
12:00~													0
13:00~													0
14:00~													0
15:00~													0
16:00~													0
17:00~													0
18:00~													0
19:00~													0
20:00~													0
21:00~													0
22:00~													0
23:00~													0
0:00~													0
1:00~													0
2:00~													0
3:00~													0
4:00~													0
5:00~													0

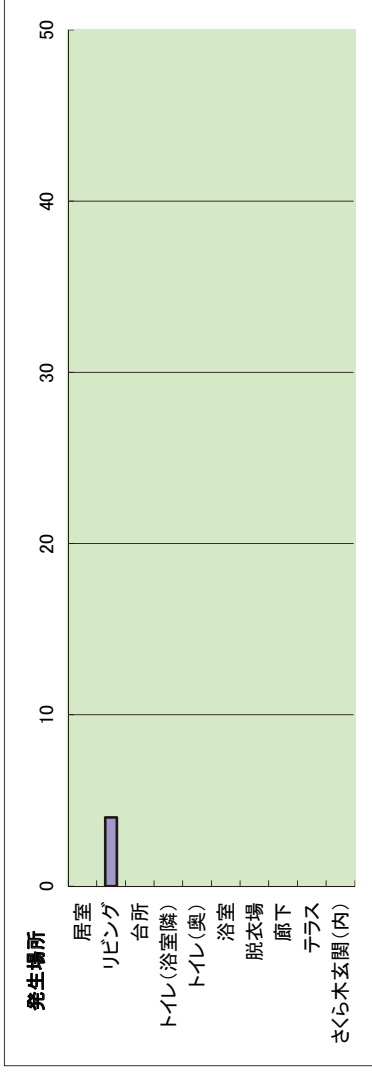
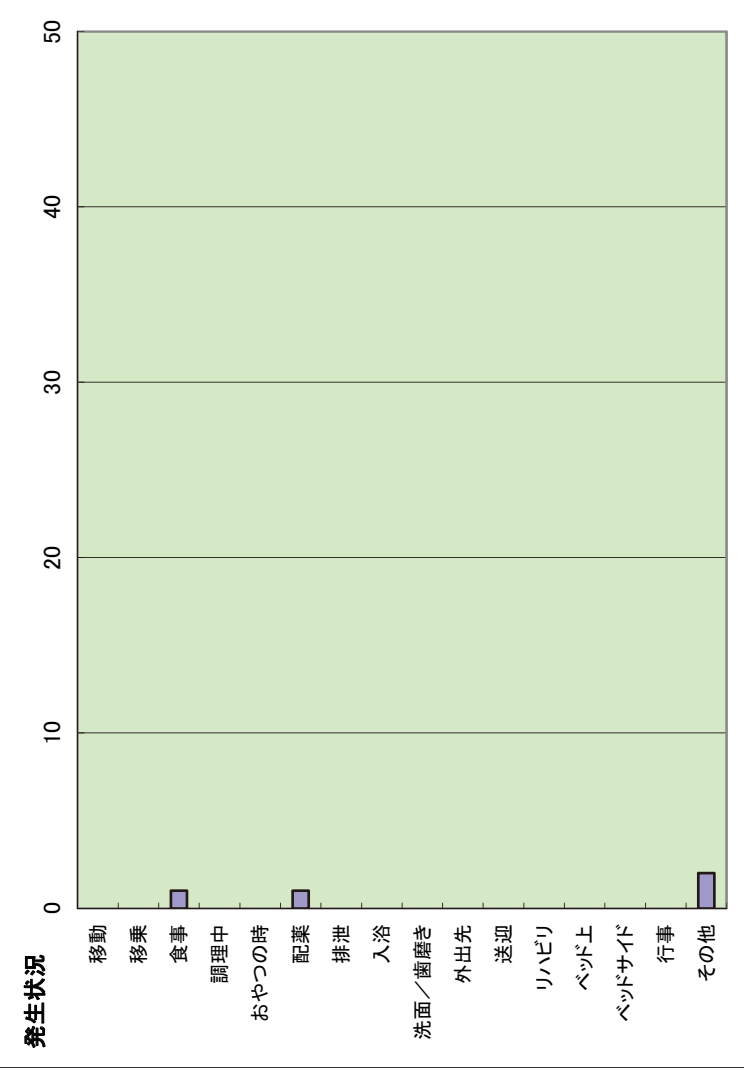


# 18. ヒヤリハット報告統計 (1) GH我が家さくら木 ヒヤリハット報告統計

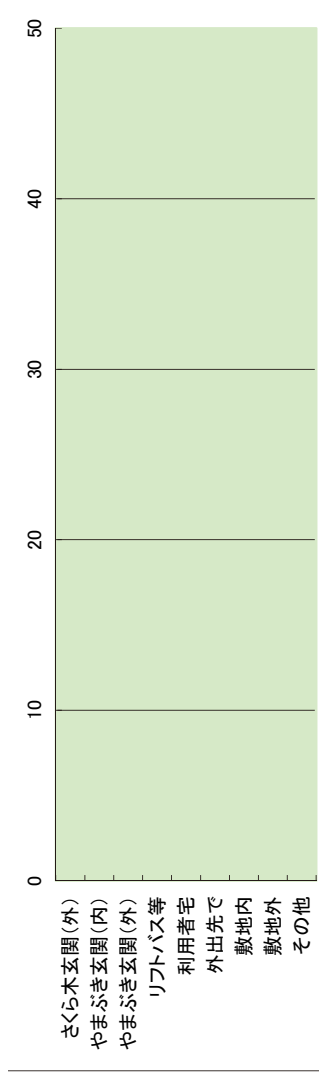
ヒヤリ件数	4月	5月	6月	7月	8月	9月	10月	11月	12月	1月	2月	3月	合計
さくら木	1	0	0	1	0	0	0	0	0	0	2	0	4
昨年度件数	1	0	1	0	0	0	0	3	1	1	0	0	6

発生状況	4月	5月	6月	7月	8月	9月	10月	11月	12月	1月	2月	3月	合計
移動													0
移乗													0
食事				1									1
調理中													0
おやつの時													0
配薬										1			1
排泄													0
入浴													0
洗面／歯磨き													0
外出先													0
送迎													0
リハビリ													0
ベッド上													0
ベッドサイド													0
行事													0
その他	1									1			2

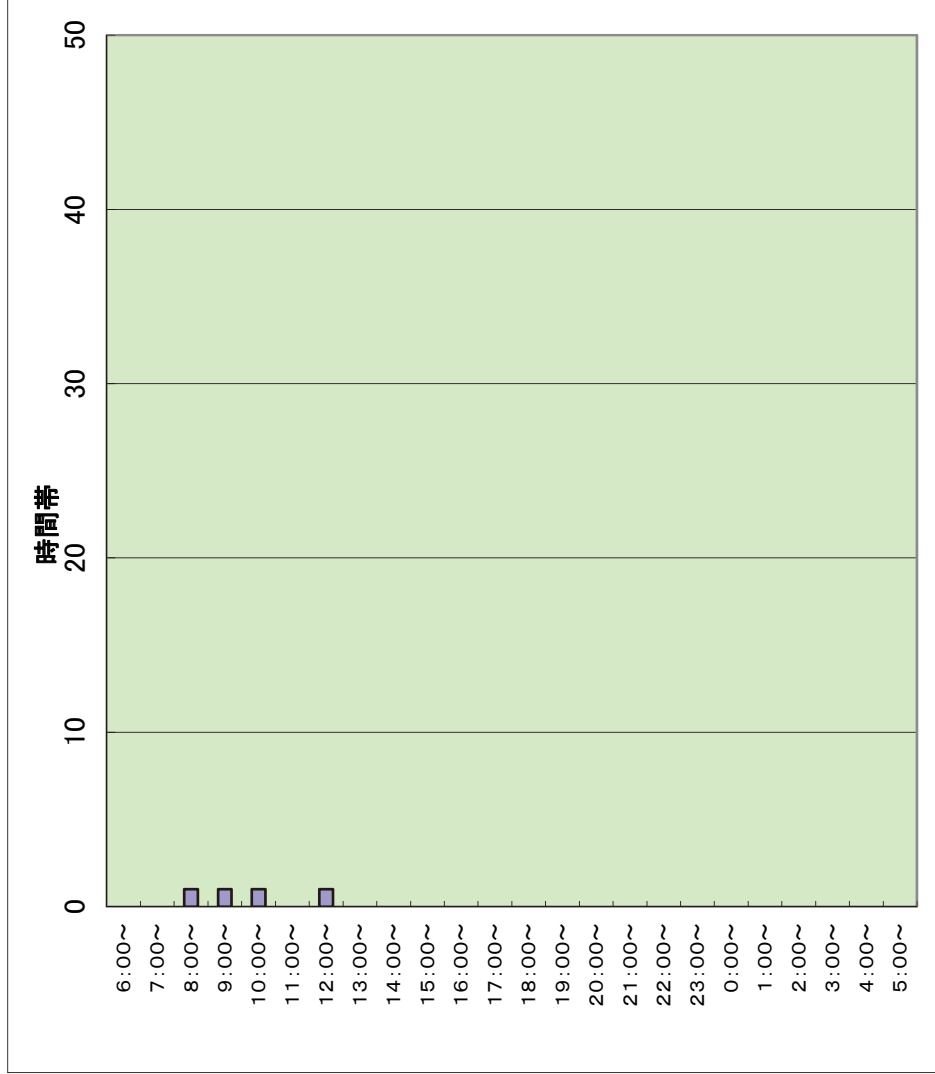
発生場所	4月	5月	6月	7月	8月	9月	10月	11月	12月	1月	2月	3月	合計
居室													0
リビング	1			1						2			4
台所													0
トイレ(浴室隣)													0
トイレ(奥)													0
浴室													0
脱衣場													0
廊下													0
テラス													0
さくら木玄関(内)													0
さくら木玄関(外)													0



発生場所	4月	5月	6月	7月	8月	9月	10月	11月	12月	1月	2月	3月	合計
やまふき玄関(内)													0
やまふき玄関(外)													0
リフトバス等													0
利用者宅													0
外出先で													0
敷地内													0
敷地外													0
その他													0



時間帯	4月	5月	6月	7月	8月	9月	10月	11月	12月	1月	2月	3月	合計
6:00~													0
7:00~													0
8:00~		1											1
9:00~										1			1
10:00~													0
11:00~													0
12:00~				1									1
13:00~													0
14:00~													0
15:00~													0
16:00~													0
17:00~													0
18:00~													0
19:00~													0
20:00~													0
21:00~													0
22:00~													0
23:00~													0
0:00~													0
1:00~													0
2:00~													0
3:00~													0
4:00~													0
5:00~													0

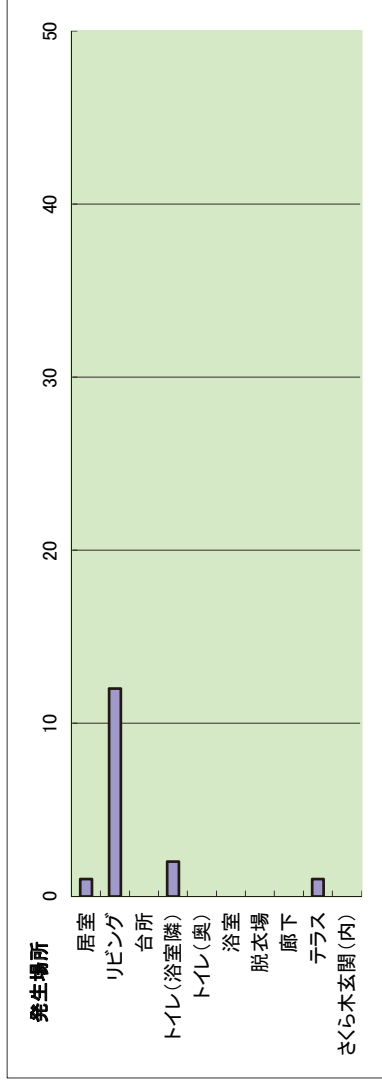
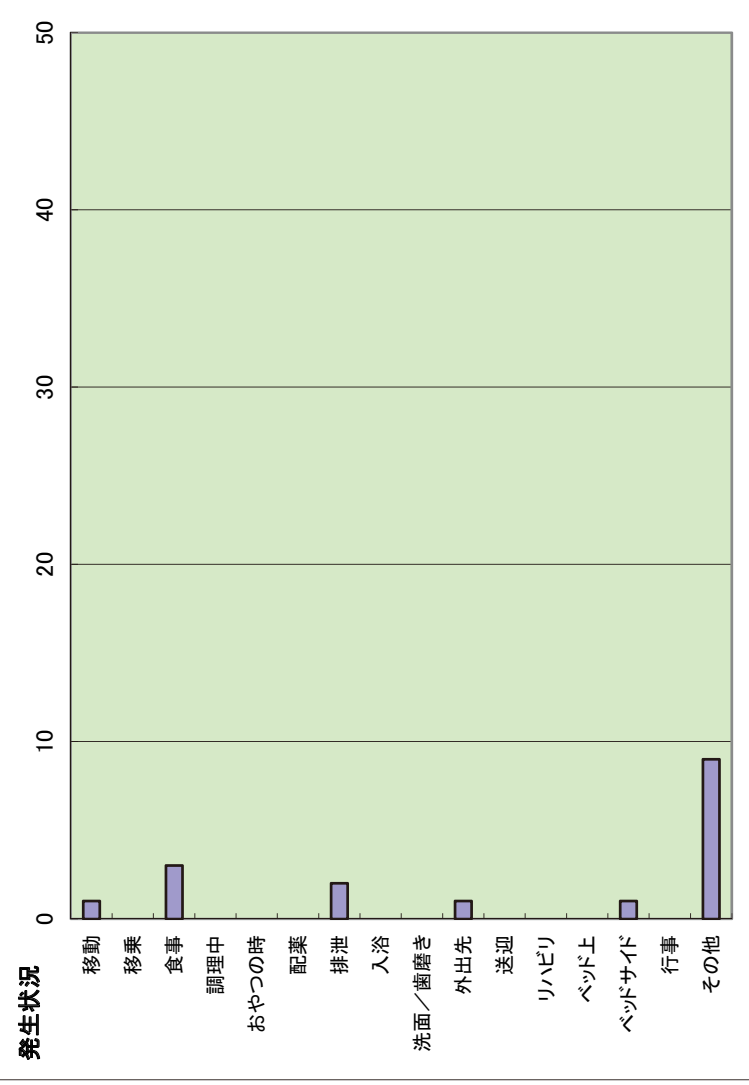
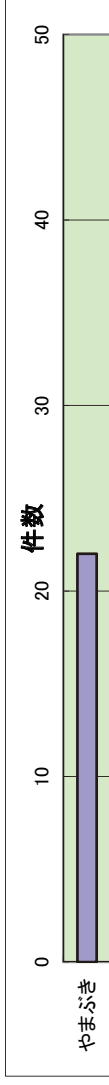


やまぶき ヒヤリハット報告統計

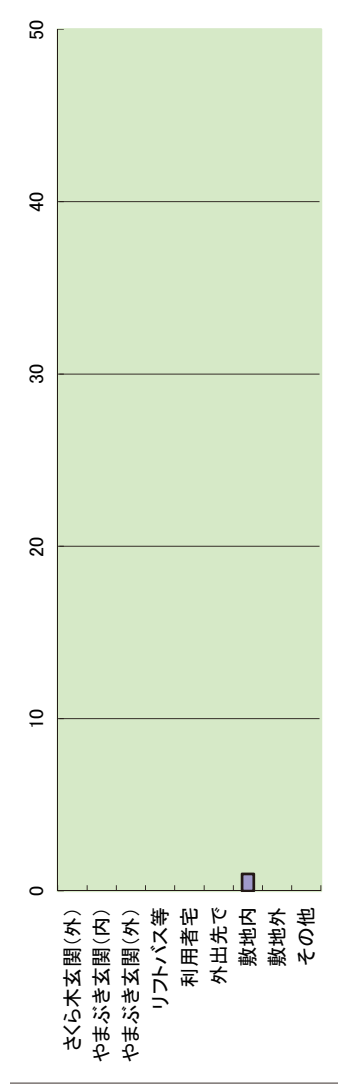
ヒヤリ件数	4月	5月	6月	7月	8月	9月	10月	11月	12月	1月	2月	3月	合計
やまぶき	3	0	1	1	1	4	1	5	2	1	1	2	22
昨年度件数	1	2	0	0	0	2	1	0	4	1	1	1	13

発生状況	4月	5月	6月	7月	8月	9月	10月	11月	12月	1月	2月	3月	合計
移動												1	1
移乗													0
食事	1				1								3
調理中													0
おやつの時													0
配薬													0
排泄							1			1			2
入浴													0
洗面／歯磨き													0
外出先						1							1
送迎													0
リハビリ													0
ベッド上													0
ベッドサイド									1				1
行事													0
その他	2		1	1		1	1	1	1	1	1	1	9

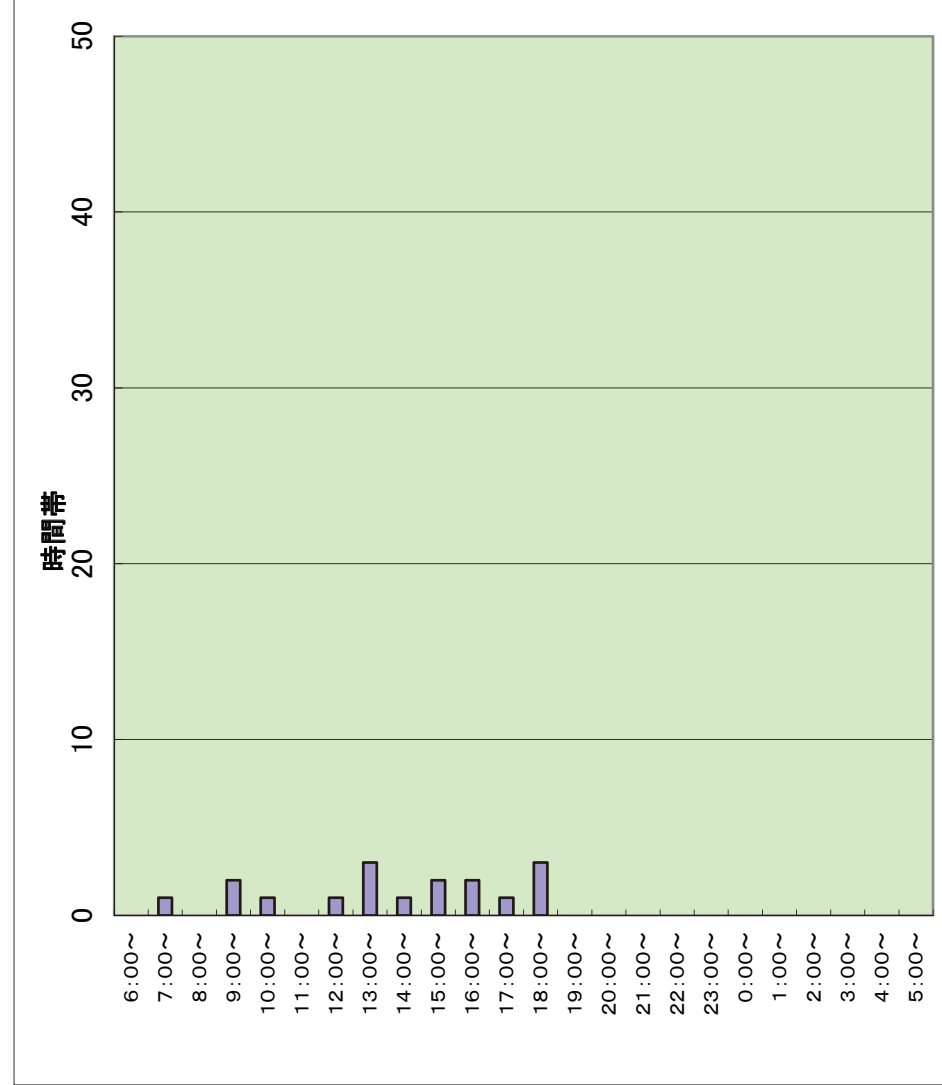
発生場所	4月	5月	6月	7月	8月	9月	10月	11月	12月	1月	2月	3月	合計
居室									1				1
リビング	3		1		1	3			1		1	2	12
台所													0
トイレ(浴室隣)							1			1			2
トイレ(奥)													0
浴室													0
脱衣場													0
廊下													0
テラス				1									1
さくら木玄関(内)													0
さくら木玄関(外)													0



発生場所	4月	5月	6月	7月	8月	9月	10月	11月	12月	1月	2月	3月	合計
やまぶき玄関(内)													0
やまぶき玄関(外)													0
リフトバス等													0
利用者宅													0
外出先で													0
敷地内							1						1
敷地外													0
その他													0



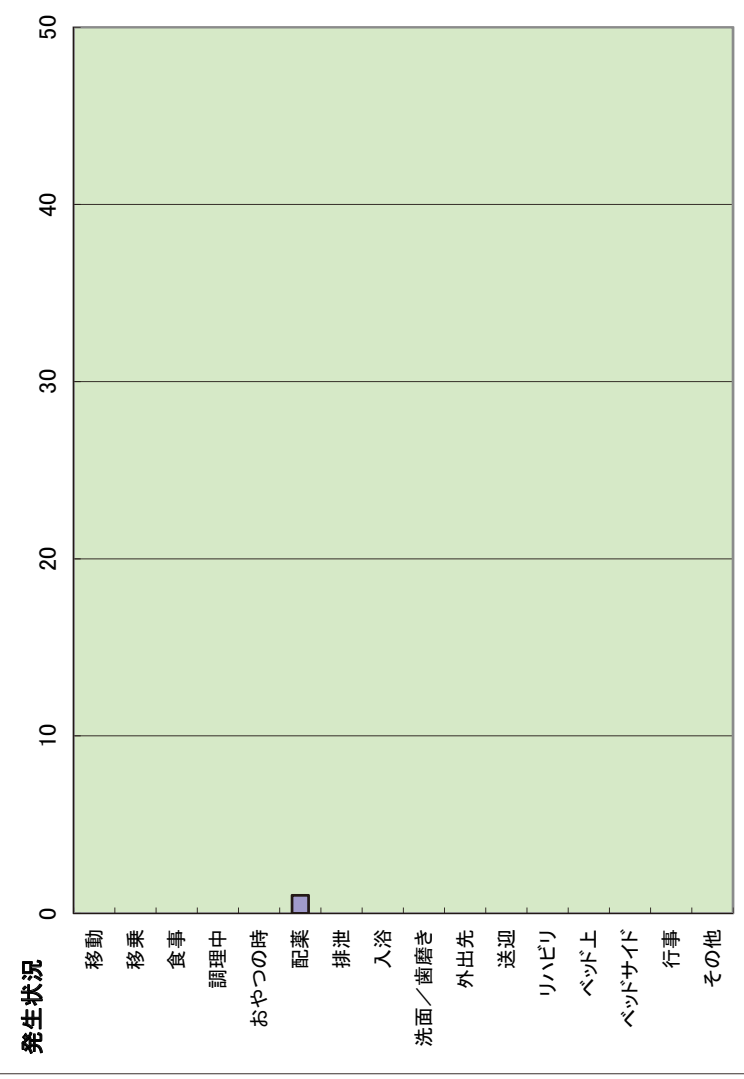
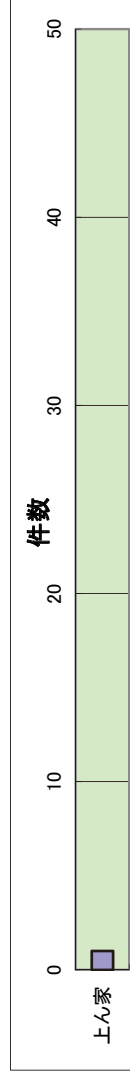
時間帯	4月	5月	6月	7月	8月	9月	10月	11月	12月	1月	2月	3月	合計
6:00～													0
7:00～			1										1
8:00～													0
9:00～	1								1				2
10:00～											1		1
11:00～													0
12:00～	1												1
13:00～				1									3
14:00～	1												1
15:00～							1			1			2
16:00～									1				2
17:00～												1	1
18:00～						1	2						3
19:00～													0
20:00～													0
21:00～													0
22:00～													0
23:00～													0
0:00～													0
1:00～													0
2:00～													0
3:00～													0
4:00～													0
5:00～													0



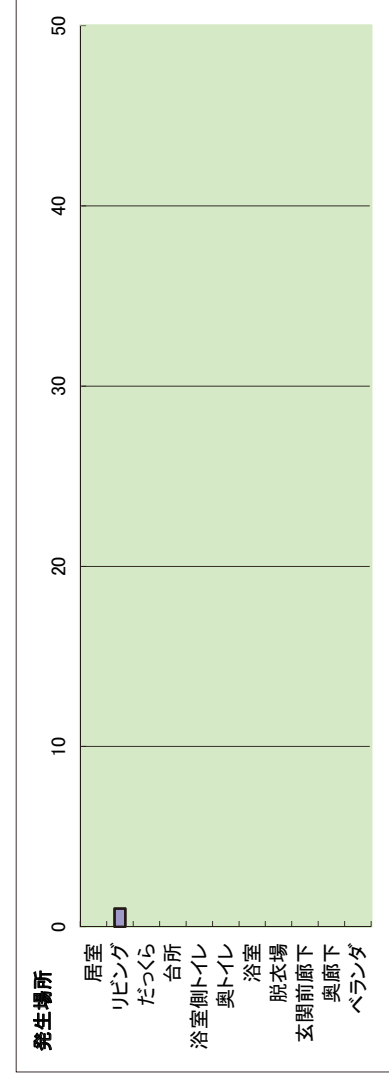


(2) グループホーム縁  
上ん家 ヒヤリハット報告統計

ヒヤリ件数	4月	5月	6月	7月	8月	9月	10月	11月	12月	1月	2月	3月	合計
上ん家	1	0	0	0	0	0	0	0	0	0	0	0	1
昨年度件数	1	0	3	1	0	0	0	0	0	0	0	0	5

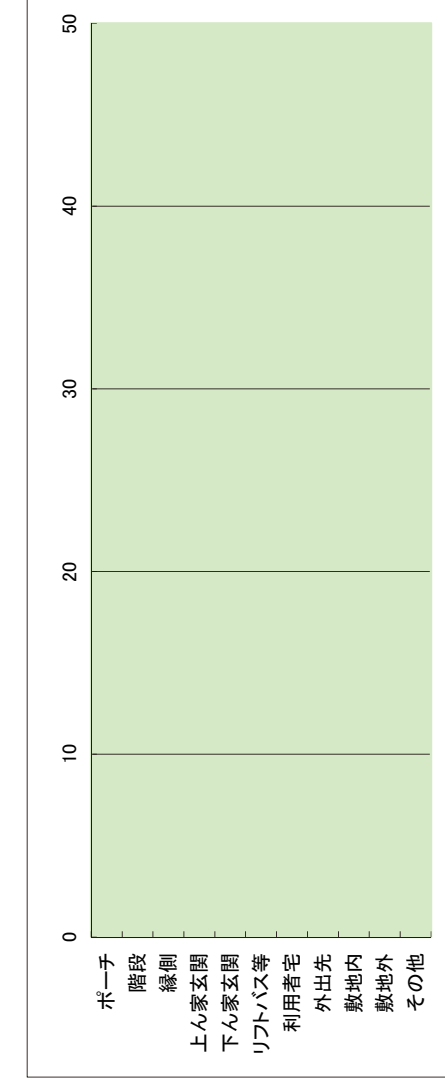


発生状況	4月	5月	6月	7月	8月	9月	10月	11月	12月	1月	2月	3月	合計
移動													0
移乗													0
食事													0
調理中													0
おやつの時													0
配薬	1												1
排泄													0
入浴													0
洗面/歯磨き													0
外出先													0
送迎													0
リハビリ													0
ベッド上													0
ベッドサイド													0
行事													0
その他													0

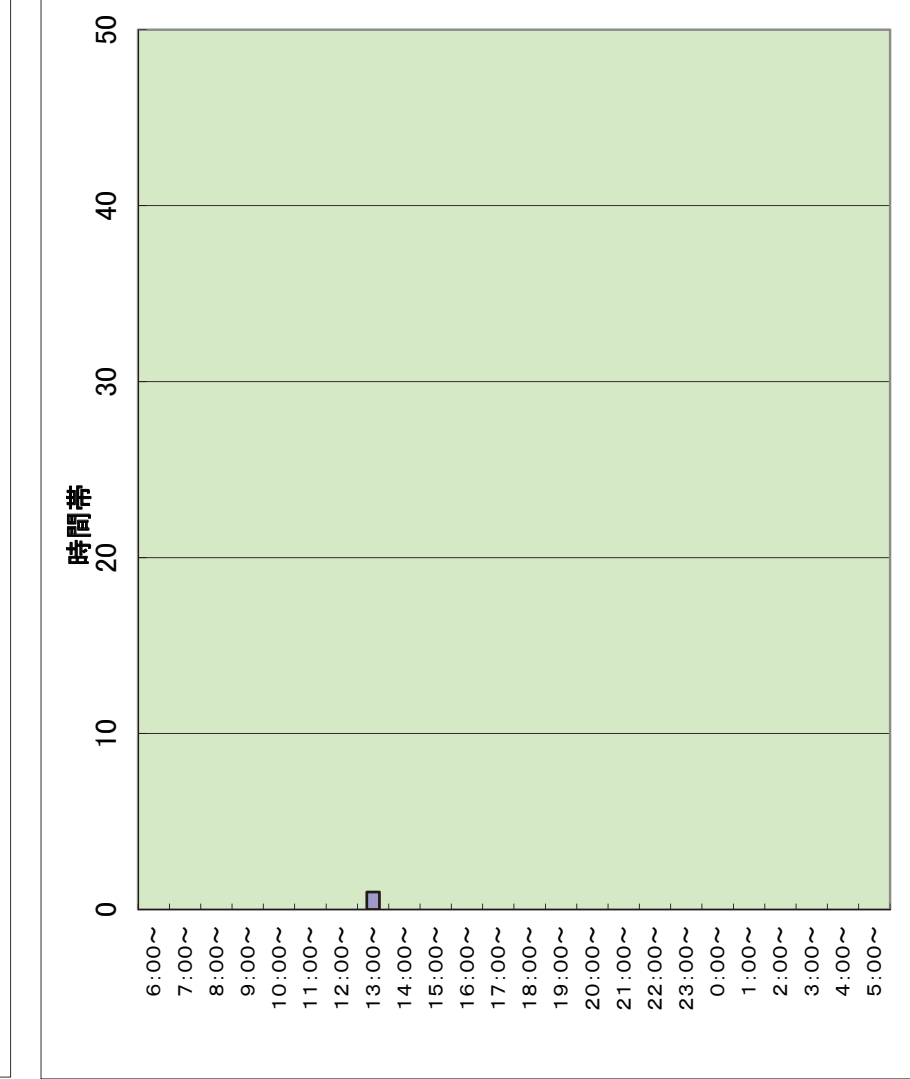


発生場所	4月	5月	6月	7月	8月	9月	10月	11月	12月	1月	2月	3月	合計
居室													0
リビング	1												1
だっくら													0
台所													0
浴室側トイレ													0
奥トイレ													0
浴室													0
脱衣場													0
玄関前廊下													0
奥廊下													0
ベランダ													0

発生場所	4月	5月	6月	7月	8月	9月	10月	11月	12月	1月	2月	3月	合計
ポーチ													0
階段													0
縁側													0
上ん家玄関													0
下ん家玄関													0
リフトバス等													0
利用者宅													0
外出先													0
敷地内													0
敷地外													0
その他													0

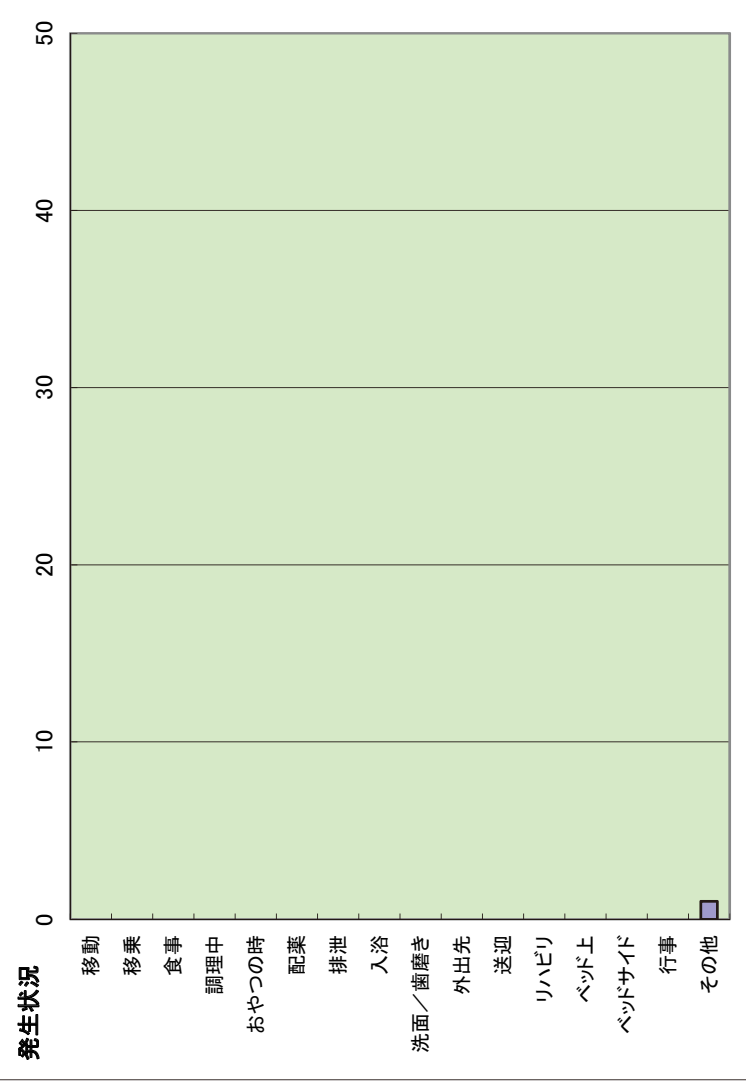
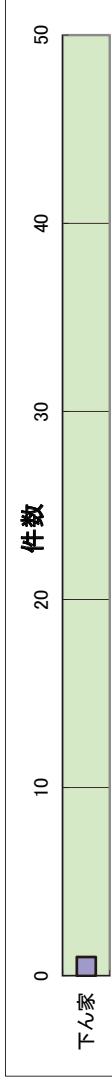


時間帯	4月	5月	6月	7月	8月	9月	10月	11月	12月	1月	2月	3月	合計
6:00~													0
7:00~													0
8:00~													0
9:00~													0
10:00~													0
11:00~													0
12:00~													0
13:00~		1											1
14:00~													0
15:00~													0
16:00~													0
17:00~													0
18:00~													0
19:00~													0
20:00~													0
21:00~													0
22:00~													0
23:00~													0
0:00~													0
1:00~													0
2:00~													0
3:00~													0
4:00~													0
5:00~													0

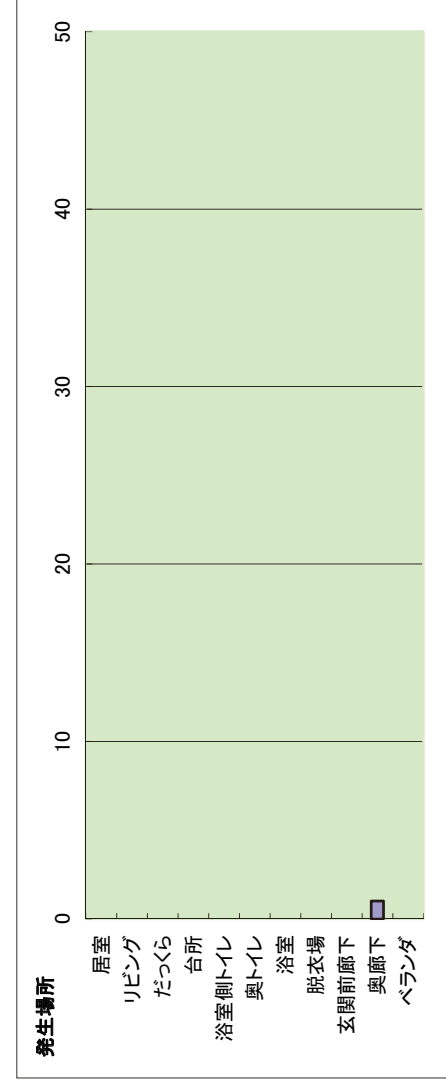


下ん家 ヒヤリハット報告統計

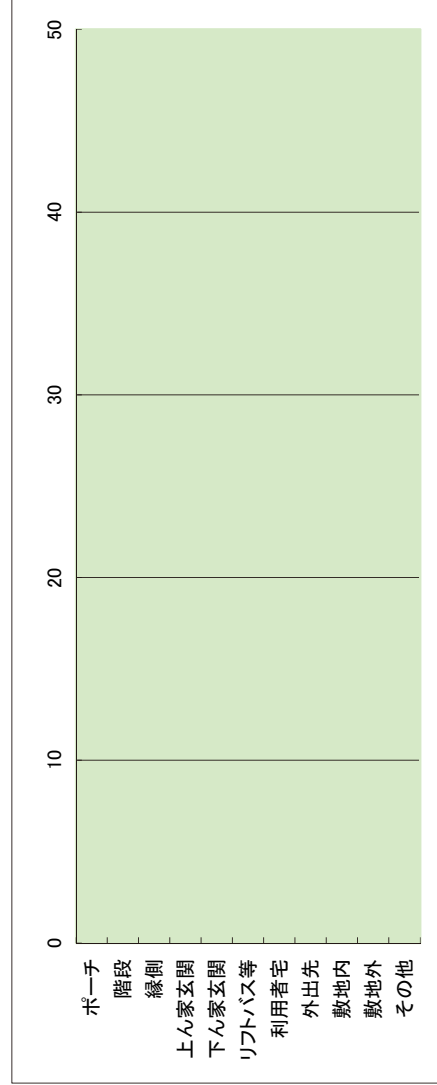
ヒヤリ件数	4月	5月	6月	7月	8月	9月	10月	11月	12月	1月	2月	3月	合計
下ん家	1	0	0	0	0	0	0	0	0	0	0	0	1
昨年度件数	0	0	0	1	0	0	0	0	1	1	0	0	3



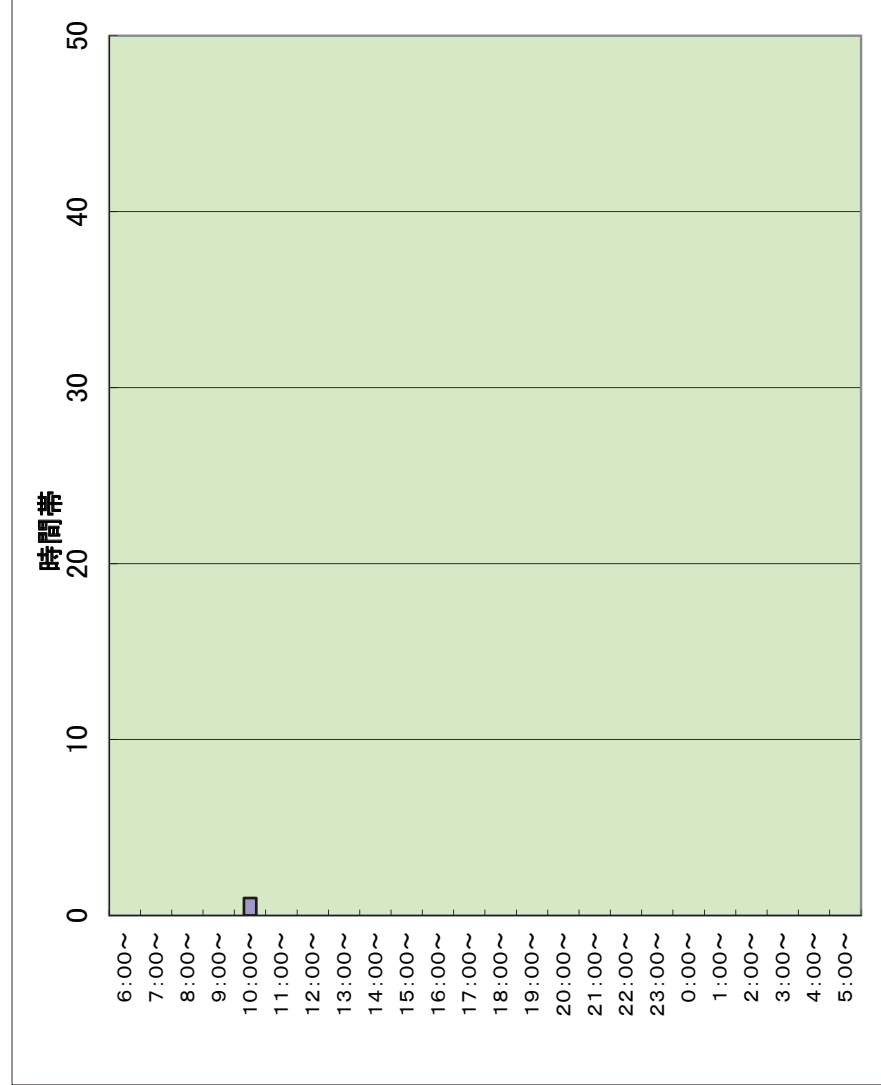
発生場所	4月	5月	6月	7月	8月	9月	10月	11月	12月	1月	2月	3月	合計
居室													0
リビング													0
だっくら													0
台所													0
浴室側トイレ													0
奥トイレ													0
浴室													0
脱衣場													0
玄関前廊下													0
奥廊下		1											1
ベランダ													0



ポーチ													0
階段													0
縁側													0
上ん家玄関													0
下ん家玄関													0
リフトバス等													0
利用者宅													0
外出先													0
敷地内													0
敷地外													0
その他													0

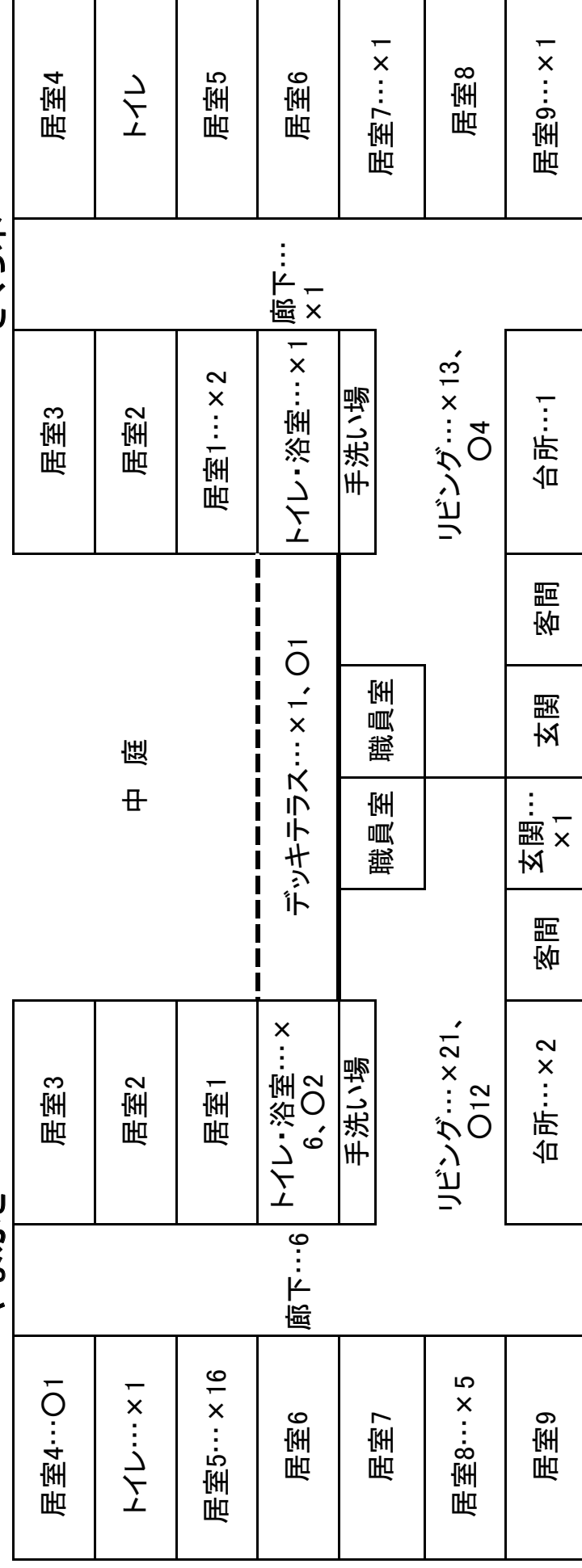


時間帯	4月	5月	6月	7月	8月	9月	10月	11月	12月	1月	2月	3月	合計
6:00～													0
7:00～													0
8:00～													0
9:00～													0
10:00～	1												1
11:00～													0
12:00～													0
13:00～													0
14:00～													0
15:00～													0
16:00～													0
17:00～													0
18:00～													0
19:00～													0
20:00～													0
21:00～													0
22:00～													0
23:00～													0
0:00～													0
1:00～													0
2:00～													0
3:00～													0
4:00～													0
5:00～													0



19. 事故・ヒヤリ発生場所  
 (1) グループホーム我が家 事故・ヒヤリハット発生場所

やまぶき



さくら木

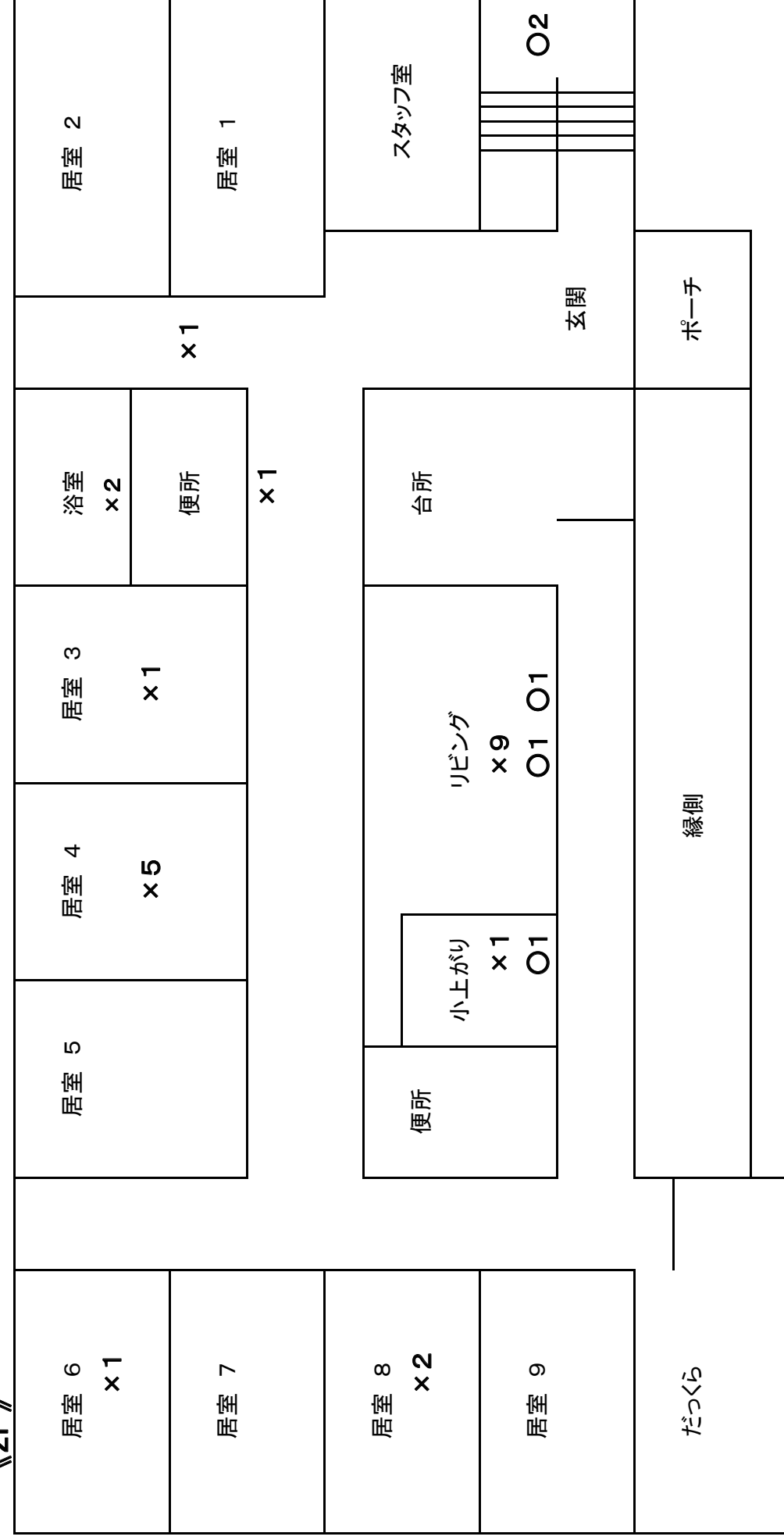
○梅沢表具店様地蔵様近く  
 ○利用者様宅 x...1

駐車場 DSもみじ前

事故発生場所...x ヒヤリハット発生場所...○

(2) グループホーム縁  
 上ん家 年間 事故・ヒヤリハット発生場所

《2F》



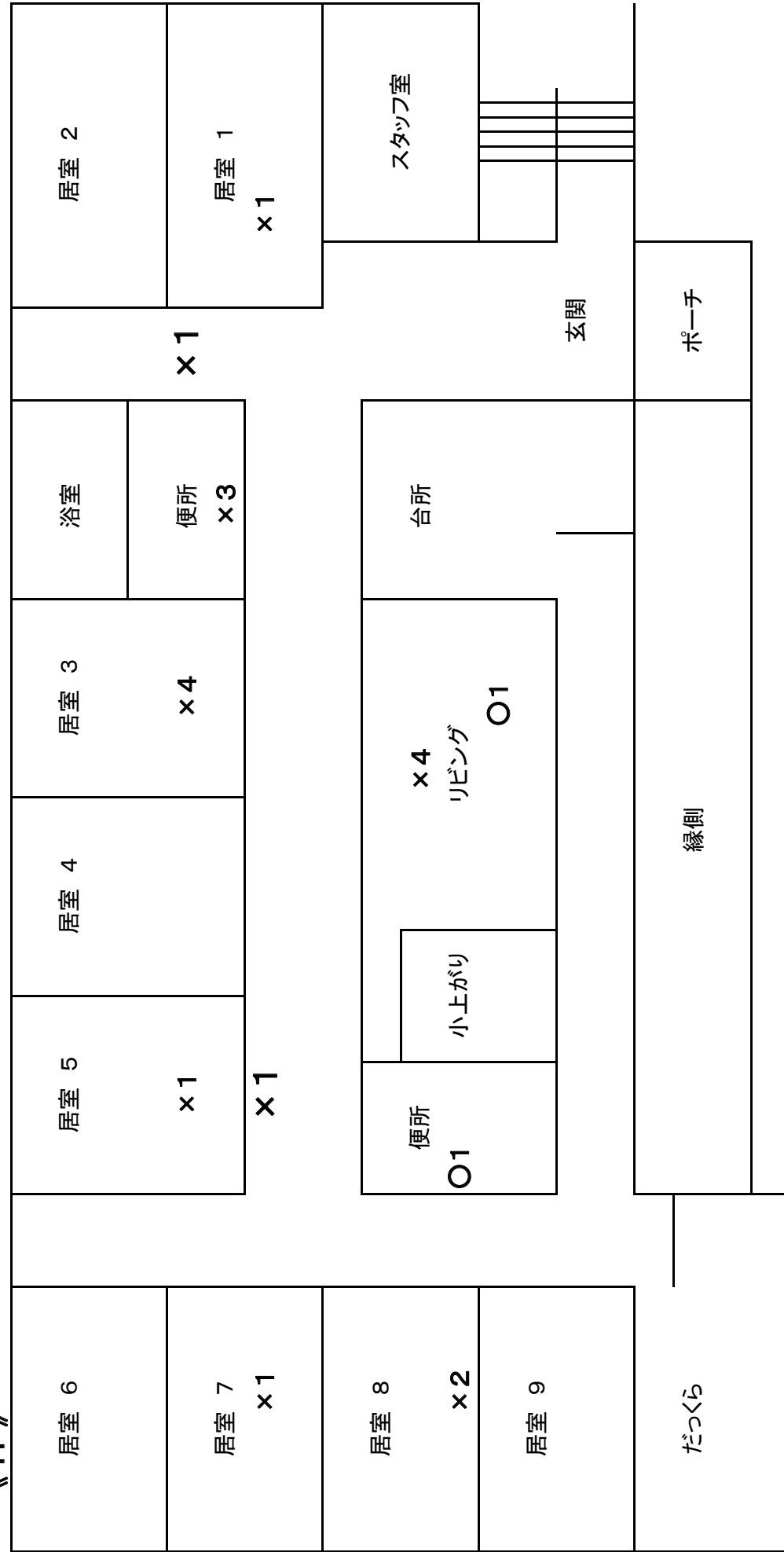
事故発生場所...x

ヒヤリハット発生場所...○



下ん家 年間 事故・ヒヤリハット発生場所

《1F》



ヒヤリハット発生場所・・・○  
ODS利用者様自宅玄関

事故発生場所・・・x  
x 玄関前駐車場  
x 下諏訪商店街  
x 弥彦神社

20. ご意見及び苦情等の状況

(1) グループホーム我が家

<やまぶき・さくら木>

	4月	5月	6月	7月	8月	9月	10月	11月	12月	1月	2月	3月	計
ケアの内容													
職員の対応・接遇等				1									1
個人の生活等													
制度・法律													
財産管理等													
他事業所について													
その他													
計				1									1

<デイサービス>

分類	4月	5月	6月	7月	8月	9月	10月	11月	12月	1月	2月	3月	計
ケアの内容													
職員の対応・接遇等													
個人の生活等													
制度・法律													
財産管理等													
他事業所について													
その他													
計													0

<ご意見及び苦情などの内容>

やまぶき・さくら木 計1件

【近隣住民の方からのご意見・苦情】・・・1件

・分水の里職員が行きつけの美容室に行った際に店主から「我が家の利用者が来た時に「終わったらこちらから送ります。」と言うと迎えに来るのでいいです。断られたが後からやっぱり送ってきてもらっていいですか?と電話があって私がはじめに送りますよと言い出したことだけど、これはどうなんだろうか。」と仰っていたとのこと。

共用型デーサービス 計0件

【ご家族からのご意見・苦情】・・・0件

## 21. 平成28年度決算報告

### 貸借対照表

社会福祉法人 桜井の里福祉会（法人合算）

（単位：千円）

借方			貸方		
科目	決算額	摘要	科目	決算額	摘要
現金預金	604,911		事業未払金	112,770	
事業未収金	266,273		1年以内返済予定設備資金借入金	37,345	
未収金	629		1年以内返済予定リース債務	4,700	
立替金	466		預り金	2,192	
前払金	3,769		職員預り金	4,793	
土地（基本財産）	170,461		前受金	915	
建物（基本財産）	2,501,695		設備資金借入金	107,345	
土地	23,077		リース債務	18,799	
建物	1,493		基本金	282,325	
構築物	32,785		国庫補助金等特別積立金（整備時分）	1,696,038	
車輛運搬具	21,140		国庫補助金等特別積立金（償還補助分）	27,345	
器具及び備品	76,521		施設整備建設積立金	169,000	
建設仮勘定	19,870		人件費積立金	27,000	
有形リース資産	23,499		次期繰越活動増減差額	1,453,995	
権利	1,182		（うち当期活動増減差額）	34,165	
投資有価証券	311				
長期貸付金	480				
施設整備建設積立資産	169,000				
人件費積立資産	27,000				
合計	3,944,562		合計	3,944,562	

### 資金収支計算書

社会福祉法人 桜井の里福祉会（法人合算）

（単位：千円）

借方			貸方		
科目	決算額	摘要	科目	決算額	摘要
人件費支出	1,331,745		介護保険保険事業収入	1,802,768	
事業費支出	255,150		老人福祉事業収入	14,016	
事務費支出	140,106		医療事業収入	3,578	
利用者負担軽減額	2,853		借入金利息補助金収入	1,295	
支払利息支出	1,295		経常経費寄附金収入	226	
その他の支出	8,338		受取利息配当金収入	82	
設備資金借入金元金償還支出	37,345		その他の収入	29,381	
固定資産取得支出	173,798		施設整備補助金収入	74,934	
ファイナンス・リース債務の返済支出	2,136		積立資産取崩収入	10,000	
長期貸付金支出	480		前期末支払資金残高	772,345	
当期末支払資金残高	755,379				
（うち当期資金収支差額）	-16,966				
合計	2,708,625		合計	2,708,625	

### （2）グループホーム縁

<上ん家・下ん家>

	4月	5月	6月	7月	8月	9月	10月	11月	12月	1月	2月	3月	計
ケアの内容													
職員の対応・待遇等					1								1
個人の生活等													
制度・法律													
財産管理等													
他事業所について													
その他													
計					1								1

<デイサービス>

	4月	5月	6月	7月	8月	9月	10月	11月	12月	1月	2月	3月	計
ケアの内容					1								1
職員の対応・待遇等				1								2	3
個人の生活等													
制度・法律													
財産管理等													
他事業所について													
その他													
計				1	1							2	4

<ご意見及び苦情などの内容>

上ん家・下ん家 計1件

【ご家族からのご意見・苦情】・・・1件

- ・時々しか来られないご家族に対し、来られた早々に本人が夜眠れず何回も起きてきて大変だと職員から言われたことで家族としてどのように対応したら良いか困っている。職員に迷惑をかけないように定期的に来ているのに、また言われるか嫌な気持ちになってしまうという内容であった。

共用型デイサービス 計4件

【ご家族からのご意見・苦情】・・・3件

- ・デイサービス利用者が自宅へ帰った際に、連絡帳と薬の袋がなかったということで連絡がある。他のショートステイやヘルパーなど複数事業所を利用しているので、こまめな連絡が必要であった。また、オムツがきちんと当たっていなかったことについても指摘されている。
- ・デイサービス利用日の方の家族から「迎えはまだか？」と連絡がある。職員の確認不足により迎えを忘れてしまって家族の外出に迷惑をかけてしまった。
- ・連絡帳に入浴希望となっていたが、入浴の有無のチェックがなかった。入浴したのかしてないのか記入をお願いしたいという内容であった。

【担当ケアマネジャーからのご意見】・・・1件

- ・他事業所のショートステイのご利用者が縁のデイサービスの利用になることになったが、ケアマネに確認もせず縁の担当職員が訪問したことで利用が中止になるのかと勘違いされ不安を覚えた。



貸借対照表

地域密着サービス拠点区分 (単位：千円)

借方			貸方		
科目	決算額	摘要	科目	決算額	摘要
現金預金	166,675		事業未払金	24,999	
事業未収金	93,828		1年以内返済予定設備資金借入金	6,800	
未収金	189		1年以内返済予定リース債務	1,162	
立替金	126		預り金	75	
前払金	988		職員預り金	22	
建物(基本財産)			設備資金借入金	54,400	
土地(基本財産)	74,106		リース債務	4,647	
建物(基本財産)	815,793		国庫補助金等特別積立金	277,265	
構築物	22,266		施設整備建設積立金	20,000	
車輛運搬具	6,176		次期繰越活動増減差額	829,665	
器具及び備品	12,579		(うち当期活動増減差額)	-2,561	
有形リース資産	5,809				
権利	500				
施設整備建設積立資産	20,000				
合計	1,219,035		合計	1,219,035	

資金収支計算書

地域密着サービス拠点区分 (単位：千円)

借方			貸方		
科目	決算額	摘要	科目	決算額	摘要
人件費支出	452,949		介護保険事業収入	622,494	
事業費費支出	79,766		借入金利息補助金収入	323	
事務費費支出	31,805		受取利息配当金収入	13	
利用者負担軽減額	1,084		その他の収入	5,902	
支払利息支出	323		設備借入金元金償還補助	6,800	
その他の支出	3,574		前期末支払資金残高	210,847	
設備資金借入金元金償還支出	6,800				
固定資産取得支出	6,840				
ファイナンス・リース債務の返済支出	528				
拠点区分間繰入金支出	26,000				
当期末支払資金残高	236,710				
(うち当期資金収支差額)	25,863				
合計	846,379		合計	846,379	

地域密着サービス拠点区分

- ・はな広場・しまかみ
- ・はな広場・よこたの家
- ・生きがい広場地蔵堂・デイサービス
- ・生きがい広場地蔵堂・地域の茶の間
- ・グループホーム我が家
- ・グループホーム縁
- ・グループホームつどい・桜町
- ・小規模多機能ホームつどいの家

貸借対照表

有料老人ホーム拠点区分 (単位：千円)

借方			貸方		
科目	決算額	摘要	科目	決算額	摘要
現金預金	8,582		事業未払金	1,683	
事業未収金	222		1年以内返済予定設備資金借入金	3,200	
前払金	41		前受金	915	
土地(基本財産)	11,725		設備資金借入金	25,600	
建物(基本財産)	82,524		国庫補助金等特別積立金	48,121	
構築物	1,348		次期繰越活動増減差額	25,026	
器具及び備品	103		(うち当期活動増減差額)	633	
合計	104,545		合計	104,545	

資金収支計算書

有料老人ホーム拠点区分 (単位：千円)

借方			貸方		
科目	決算額	摘要	科目	決算額	摘要
人件費支出	5,556		老人福祉事業収入	14,016	
事業費費支出	4,759		借入金利息補助金収入	152	
事務費費支出	2,136		その他の収入	176	
支払利息支出	152		設備借入金元金償還補助	3,200	
設備資金借入金元金償還支出	3,200		前期末支払資金残高	4,507	
当期末支払資金残高	6,248				
(うち当期資金収支差額)	1,741				
合計	22,051		合計	22,051	

有料老人ホーム拠点区分

- ・生きがい広場地蔵堂・シニアハウス